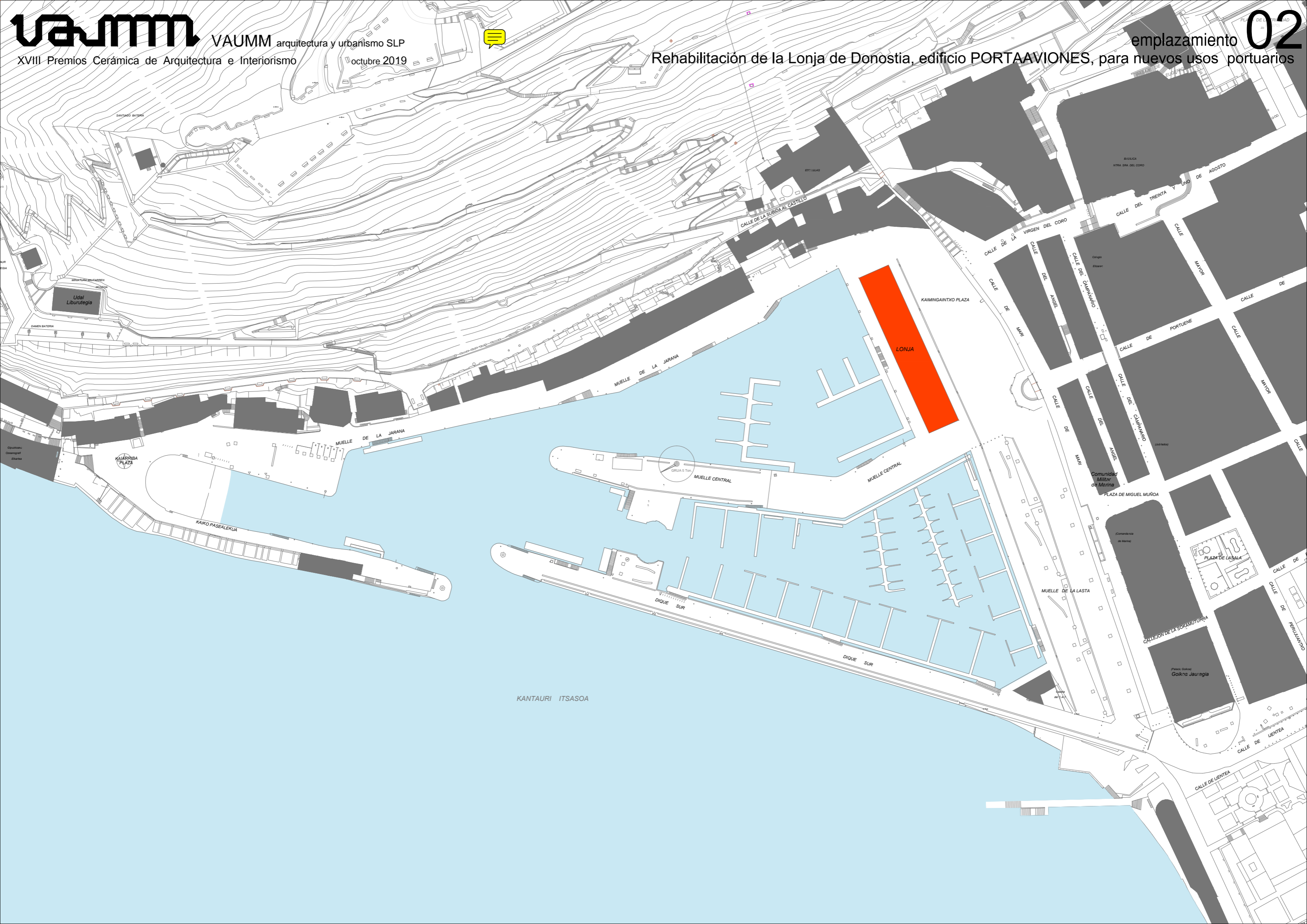
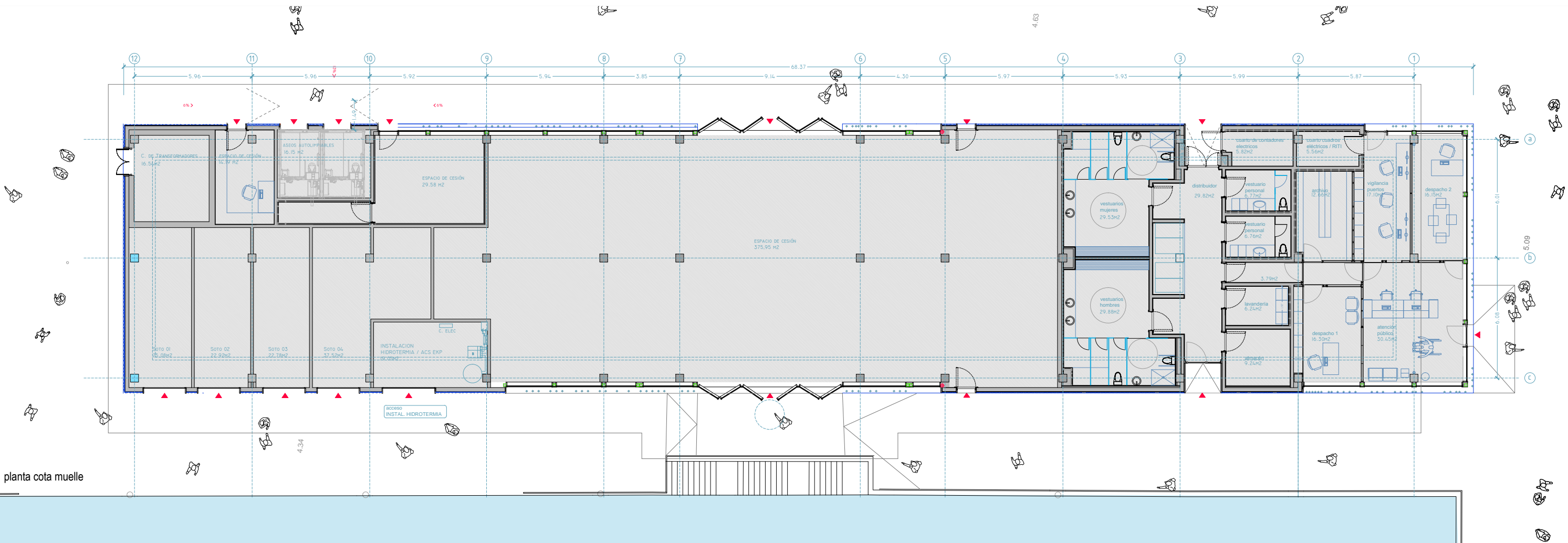


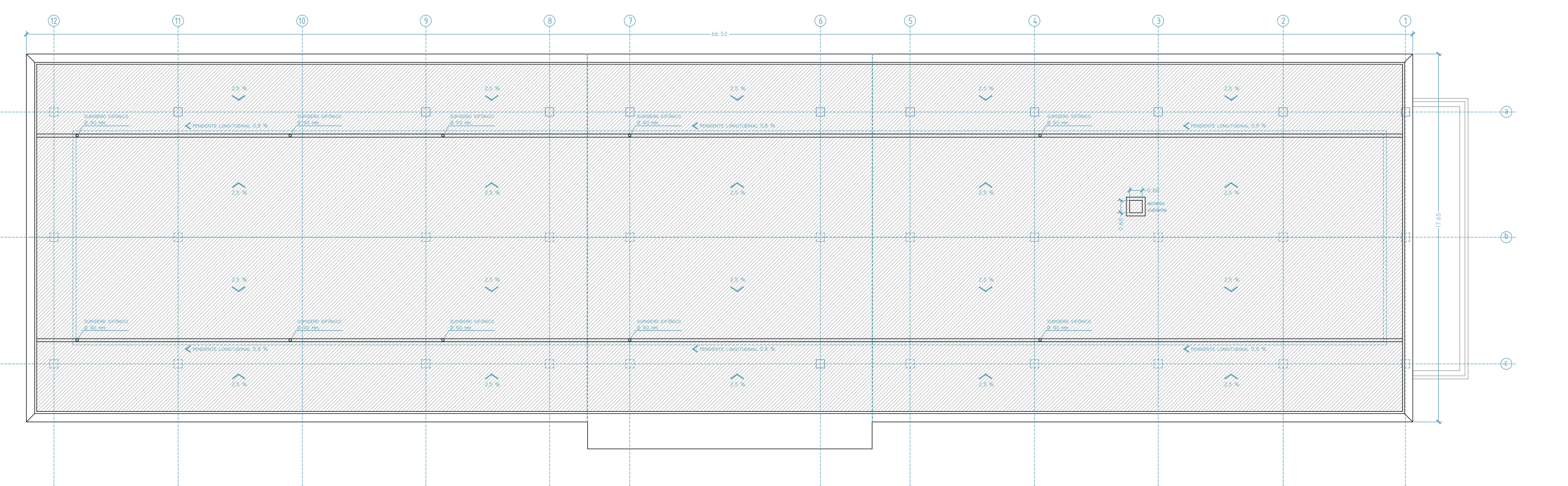
Rehabilitación de la Lonja de Donostia, edificio PORTAAVIONES, para nuevos usos portuarios



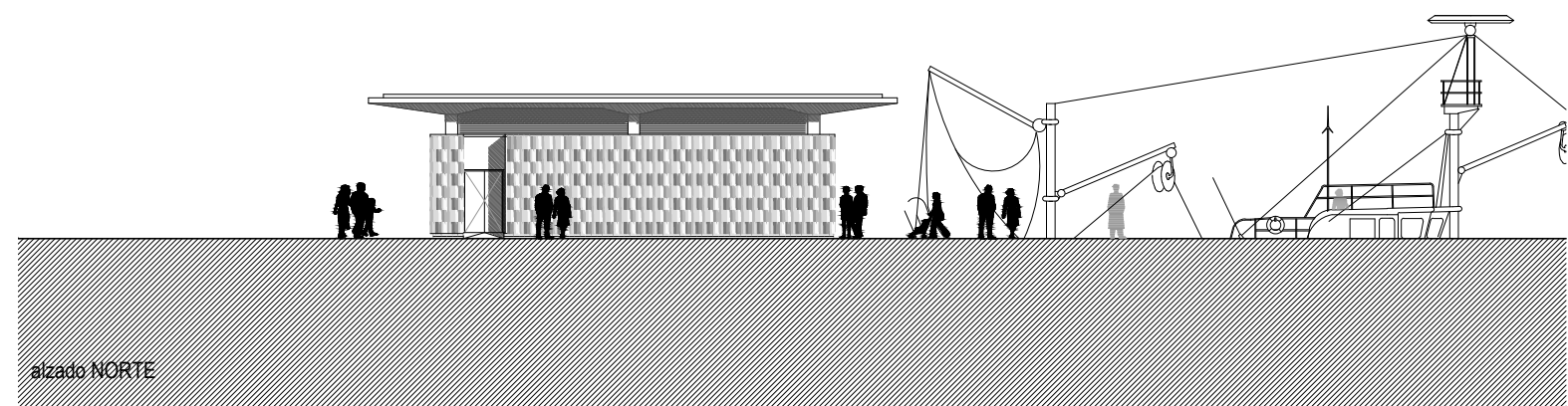
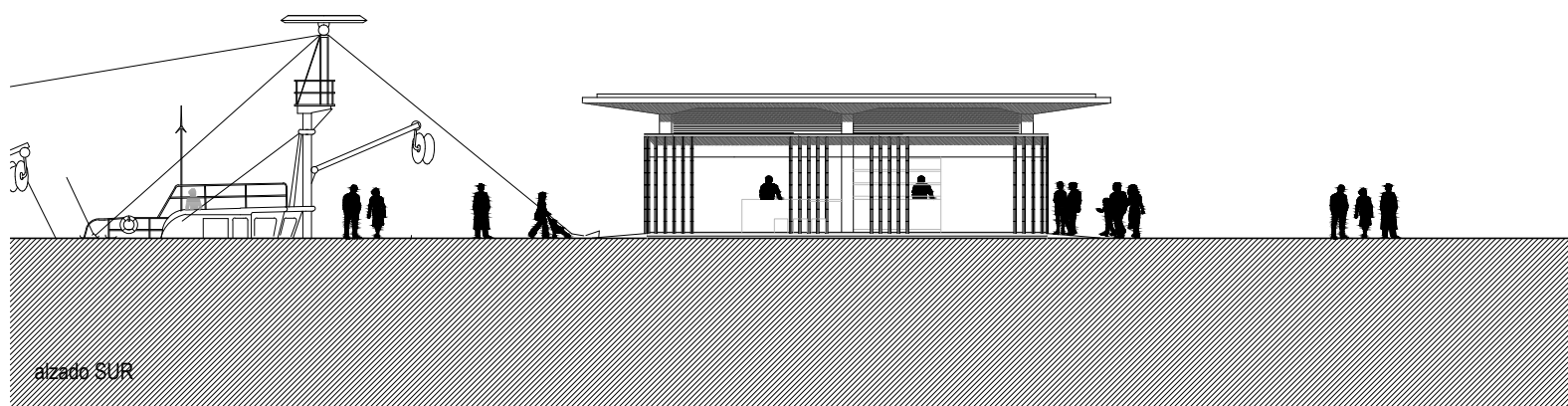
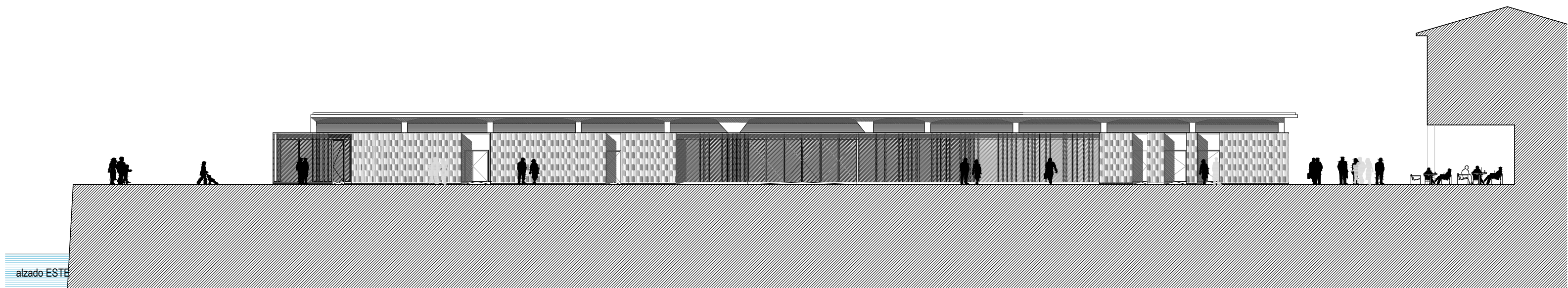
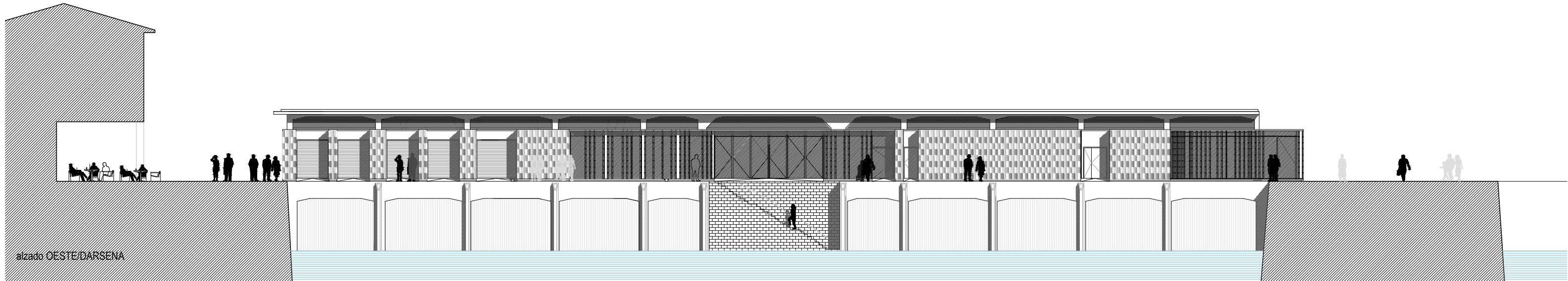


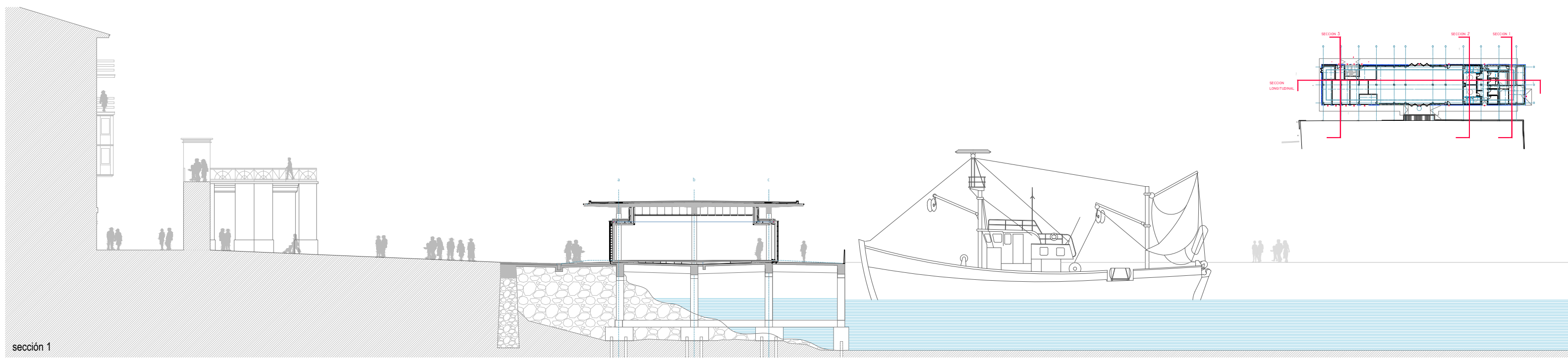
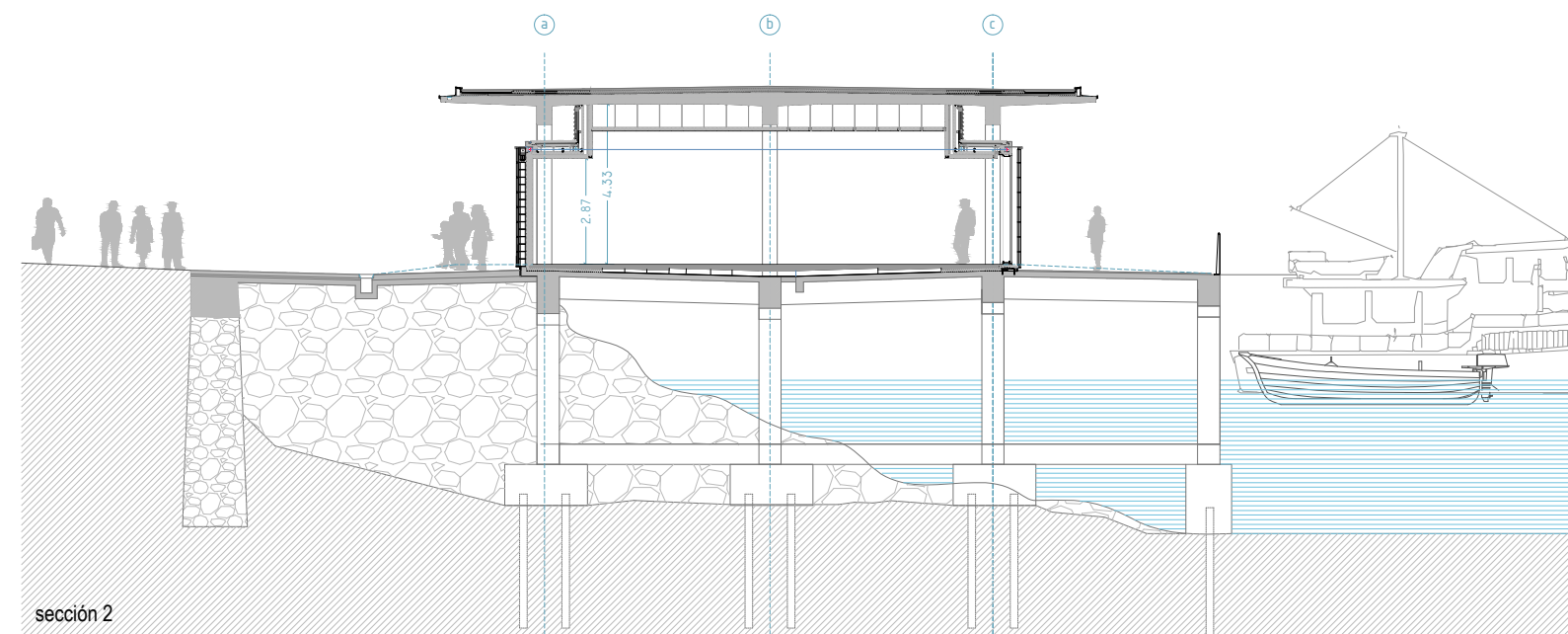
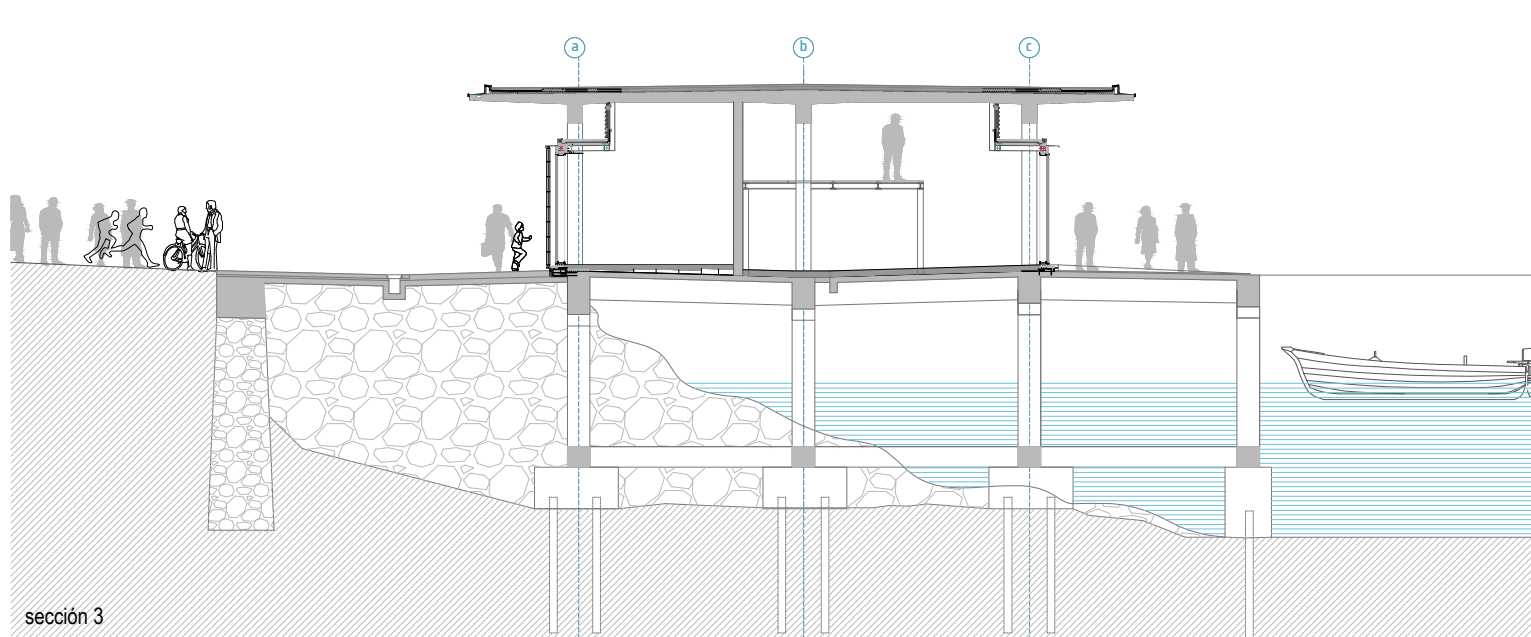
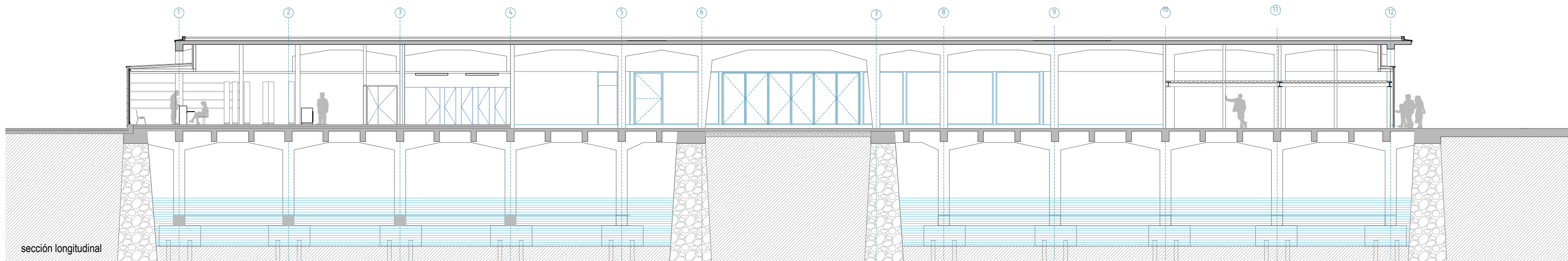


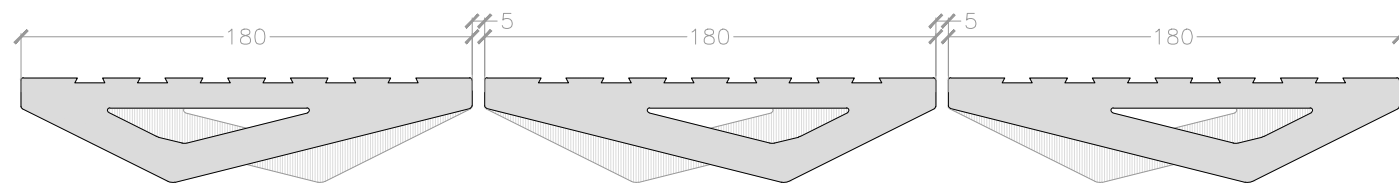
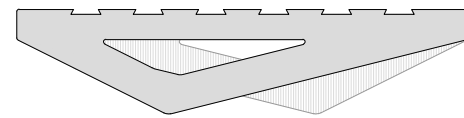
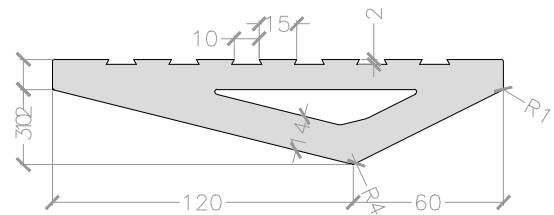
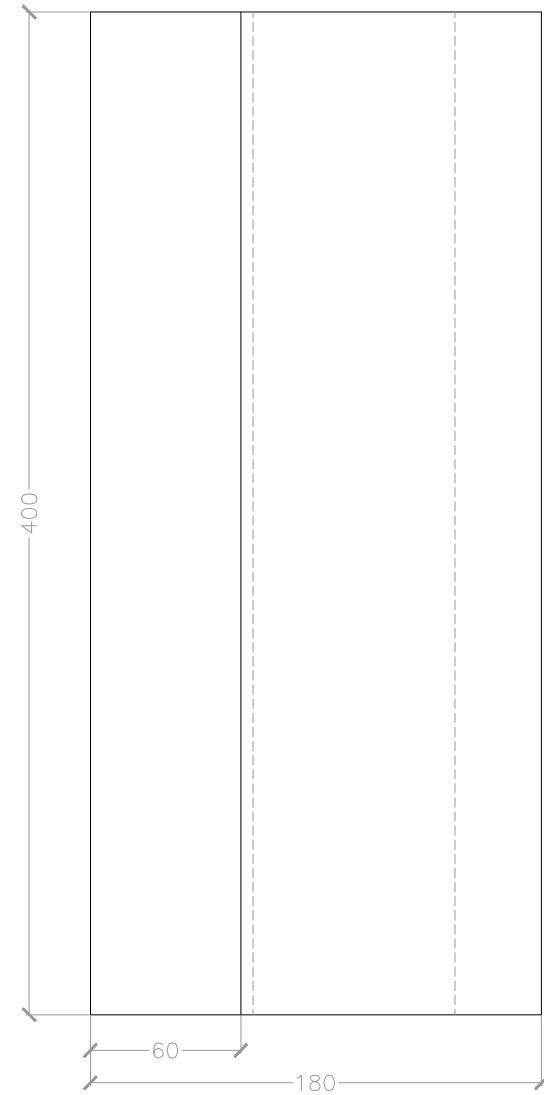
planta cota muelle



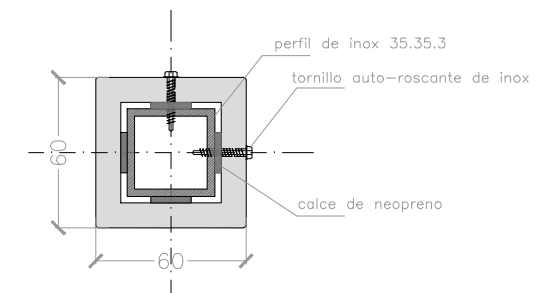
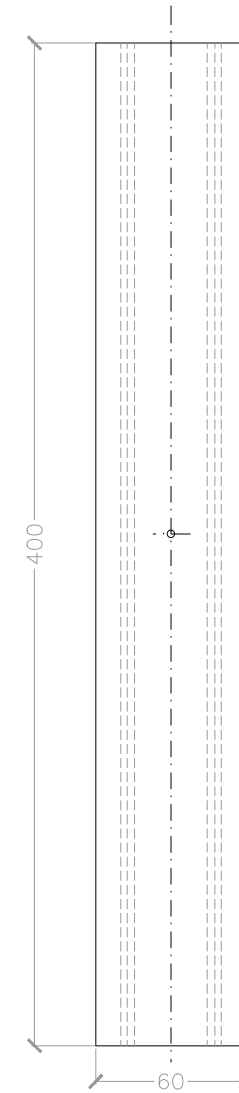
planta cubierta



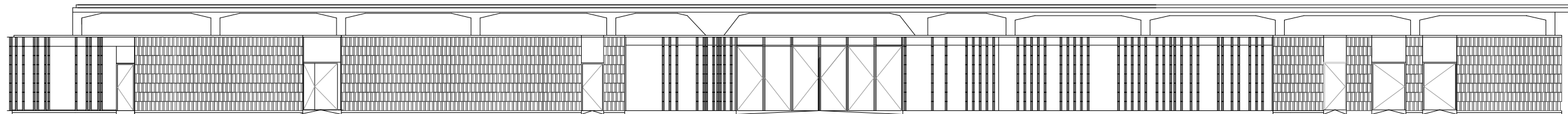




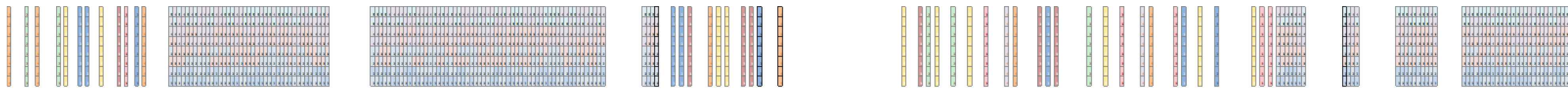
PIEZA CERAMICA\_REVESTIMIENTO DE FACHADA



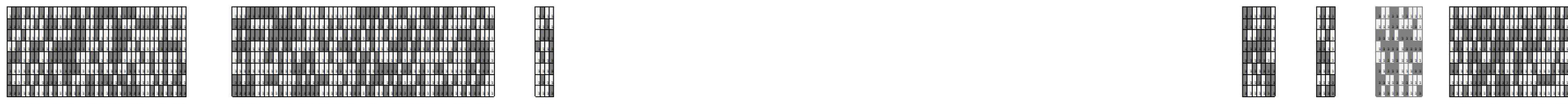
PIEZA CERAMICA\_CELOSIA



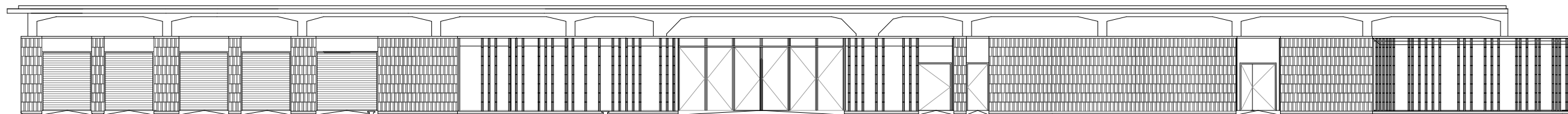
patrón color



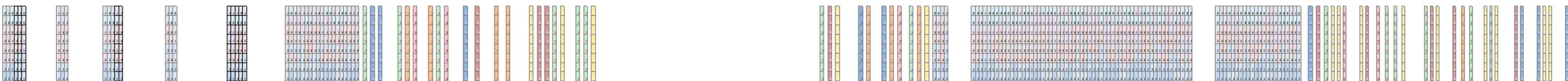
patrón sombra



alzado este



patrón color



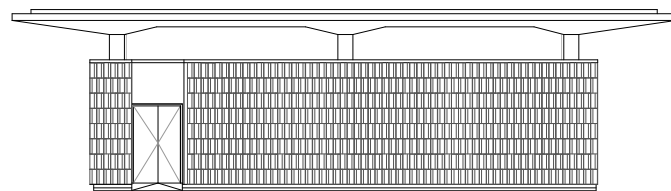
patrón sombra



alzado oeste / darsena

TIPO DE ESMALTADO

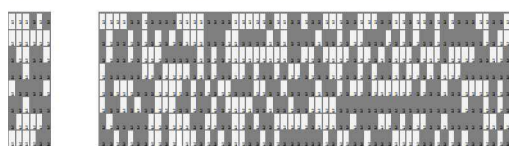
- 1 CERAMICA CUMELLA\_REF PG-E (BRILLO)
- 2 CERAMICA CUMELLA\_REF M-242 (MATE)
- 3 CERAMICA CUMELLA\_REF PG-7R (BRILLO)
- 4 CERAMICA CUMELLA\_REF M-243 (MATE)
- 5 CERAMICA CUMELLA\_REF PG-2 (BRILLO)



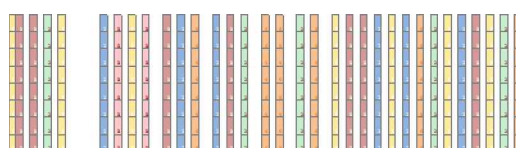
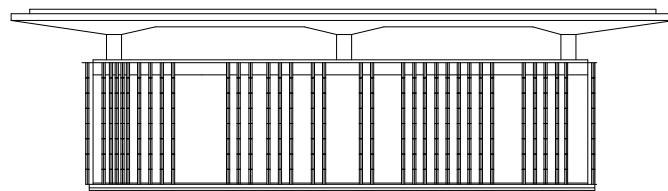
patrón color



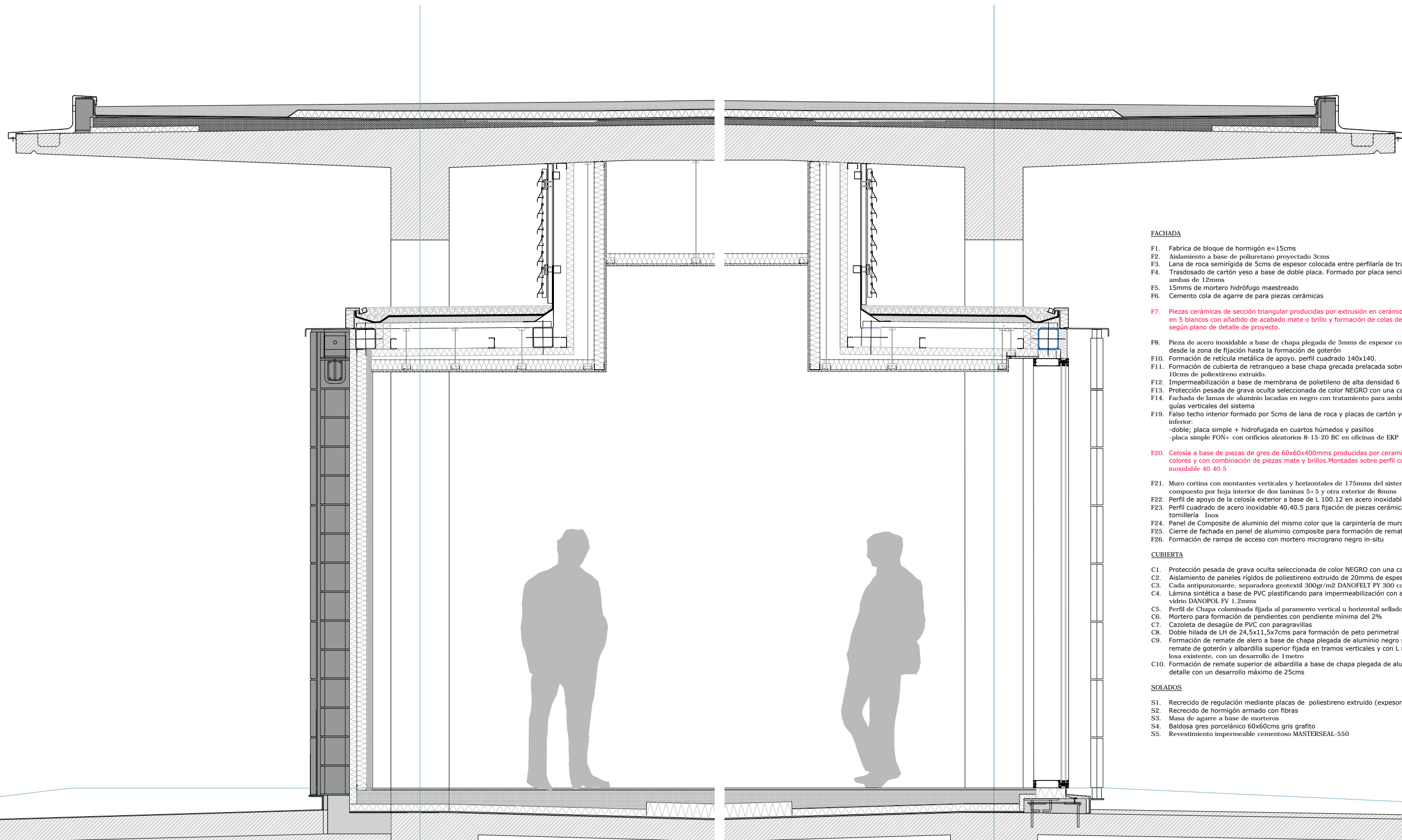
patrón sombra



alzado norte



alzado sur



**FACHADA**

- F1. Fabrica de bloque de hormigón e=15cms
- F2. Aislamiento a base de poliuretano proyectado 3cms
- F3. Lana de roca semirígida de 5cms de espesor colocada entre perfilaría de trasdosado autoportante
- F4. Tradosado de cartón yeso a base de doble placa. Formado por placa sencilla+placa hidrófuga ambas de 12mms
- F5. 15mms de mortero hidrófugo maestreado
- F6. Cemento cola de agarre de para piezas cerámicas
- F7. Piezas cerámicas de sección triangular producidas por extrusión en cerámicas Cumella y esmaltadas en 5 blancos con añadido de acabado mate o brillo y formación de colas de milano en el trasdo, según plano de detalle de proyecto.
- F8. Pieza de acero inoxidable a base de chapa plegada de 3mms de espesor con un desarrollo de 31cms desde la zona de fijación hasta la formación de goterón
- F10. Formación de retícula metálica de apoyo. perfil cuadrado 140x140.
- F11. Formación de cubierta de retranqueo a base chapa grecada prelacada sobre perfilaría portante. 10cms de poliestireno extruido.
- F12. Impermeabilización a base de membrana de polietileno de alta densidad 6 mm.
- F13. Protección pesada de grava oculta seleccionada de color NEGRO con una capa mínima de 5cms
- F14. Fachada de lamas de aluminio lacadas en negro con tratamiento para ambiente marino sobre guías verticales del sistema
- F19. Falso techo interior formado por 5cms de lana de roca y placas de cartón yeso según uso espacio inferior:  
 -doble; placa simple + hidrofugada en cuartos húmedos y pasillos  
 -placa simple FON+ con orificios aleatorios 8-15-20 BC en oficinas de EKP
- F20. Celosía a base de piezas de gres de 60x60x400mms producidas por cerámicas Cumella en 5 colores y con combinación de piezas mate y brillos.Montadas sobre perfil cuadrado de acero inoxidable 40.40.5
- F21. Muro cortina con montantes verticales y horizontales de 175mms del sistema Cortizo y doble vidrio compuesto por hoja interior de dos laminas 5+5 y otra exterior de 8mms
- F22. Perfil de apoyo de la celosía exterior a base de L 100.12 en acero inoxidable
- F23. Perfil cuadrado de acero inoxidable 40.40.5 para fijación de piezas cerámicas F20 mediante tornillería Inox
- F24. Panel de Composite de aluminio del mismo color que la carpintería de muro cortina RAL 7043
- F25. Cierre de fachada en panel de aluminio composite para formación de remates y encuentros.
- F26. Formación de rampa de acceso con mortero micrograno negro in-situ

**CUBIERTA**

- C1. Protección pesada de grava oculta seleccionada de color NEGRO con una capa mínima de 5cms.
- C2. Aislamiento de paneles rígidos de poliestireno extruido de 20mms de espesor
- C3. Cada antipunzonante. separadora geotextil 300gr/m2 DANOFELT PY 300 con solape de 10cms
- C4. Lámina sintética a base de PVC plastificando para impermeabilización con armadura de fibra de vidrio DANOPOL FV 1.2mms
- C5. Perfil de Chapa colaminada fijada al paramento vertical u horizontal sellado por su parte superior
- C6. Mortero para formación de pendientes con pendiente mínima del 2%
- C7. Cazoleta de desagüe de PVC con paragravillas
- C8. Doble hilada de LH de 24,5x11,5x7cms para formación de peto perimetral
- C9. Formación de remate de alero a base de chapa plegada de aluminio negro según detalle para remate de goterón y albardilla superior fijada en tramos verticales y con L remachadas en canto de losa existente. con un desarrollo de 1metro
- C10. Formación de remate superior de albardilla a base de chapa plegada de aluminio negro según detalle con un desarrollo máximo de 25cms

**SOLADOS**

- S1. Recreido de regulación mediante placas de poliestireno extruido (exesor variable de 4 a 15 cm.)
- S2. Recreido de hormigón armado con fibras
- S3. Masa de agarre a base de morteros
- S4. Baldosa gres porcelánico 60x60cms gris grafito
- S5. Revestimiento impermeable cementoso MASTERSEAL-550

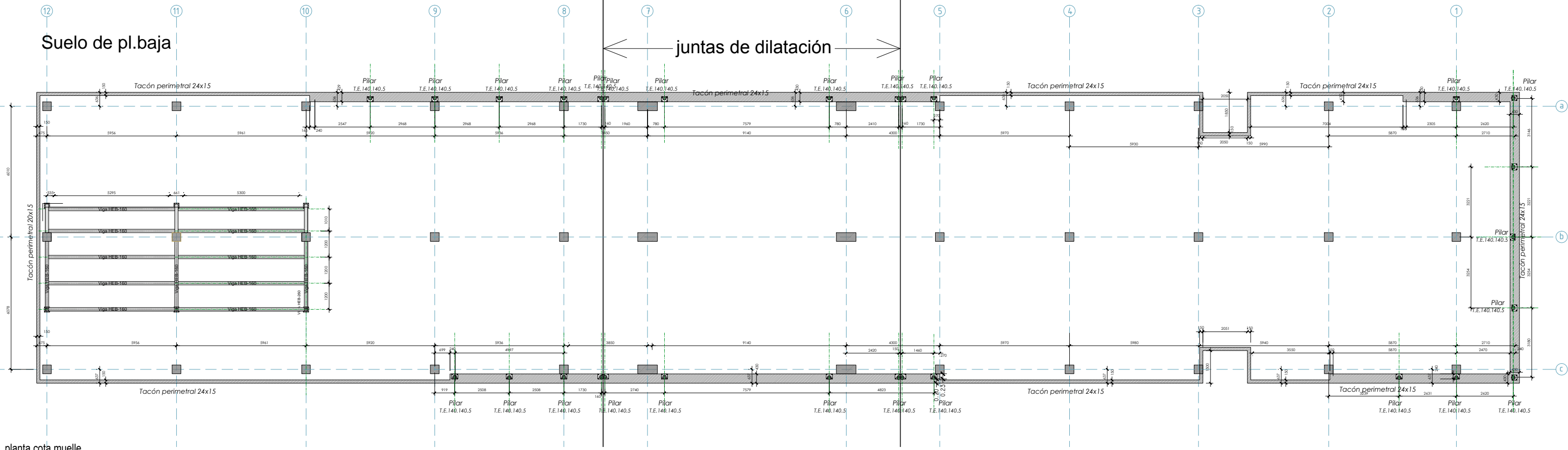
FACHADA CIEGA\_alicatado exterior cerámico

FACHADA MURO CORTINA\_celosía lamas cerámicas



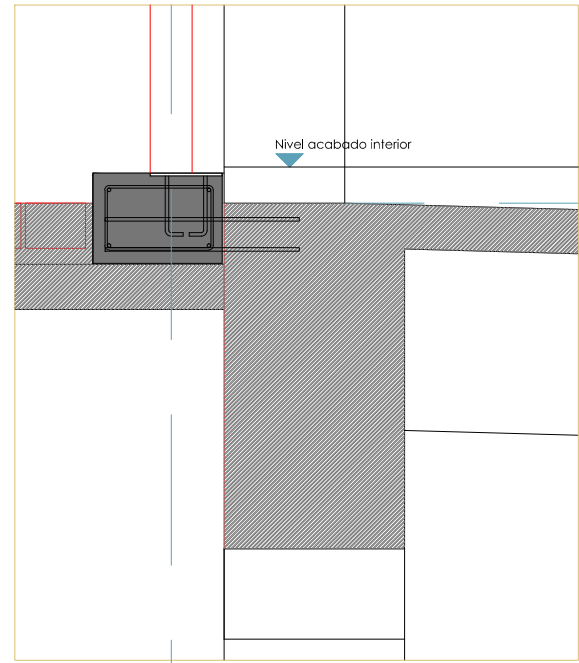
Suelo de pl.baja

juntas de dilatación

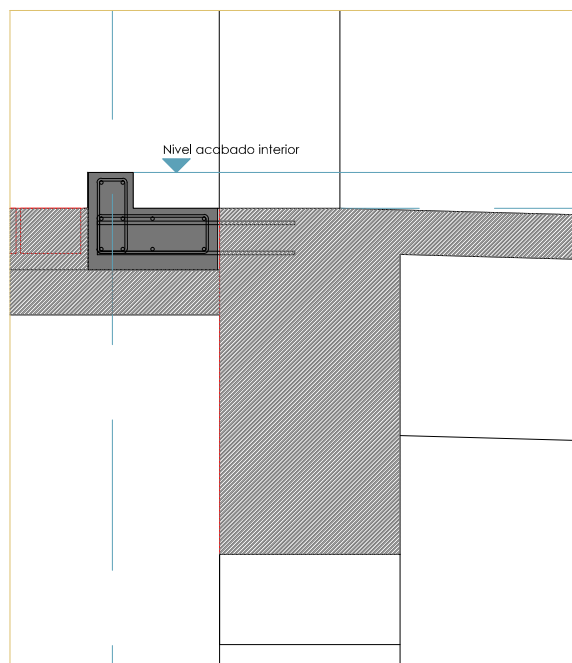


planta cota muelle

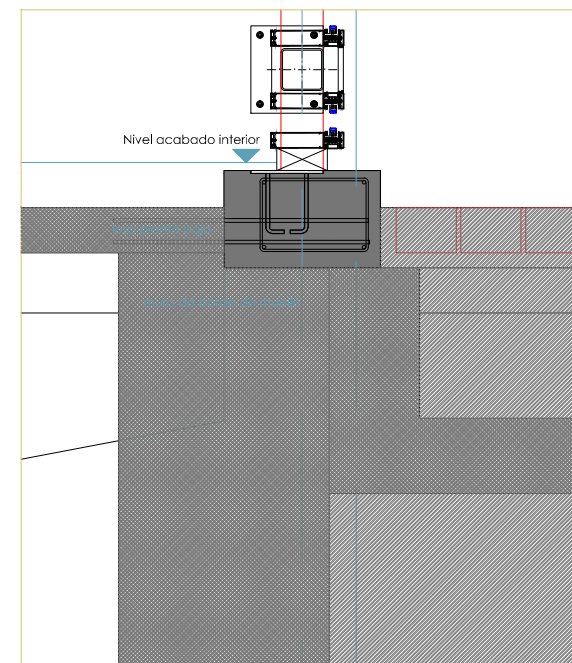
Detalle de tacón perimetral MURO CORTINA. ALZADO ESTE



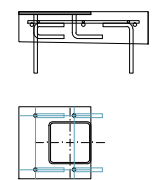
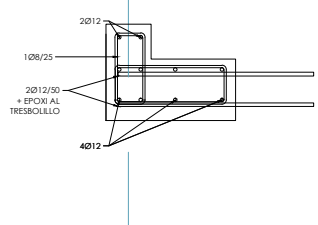
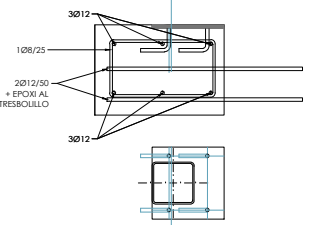
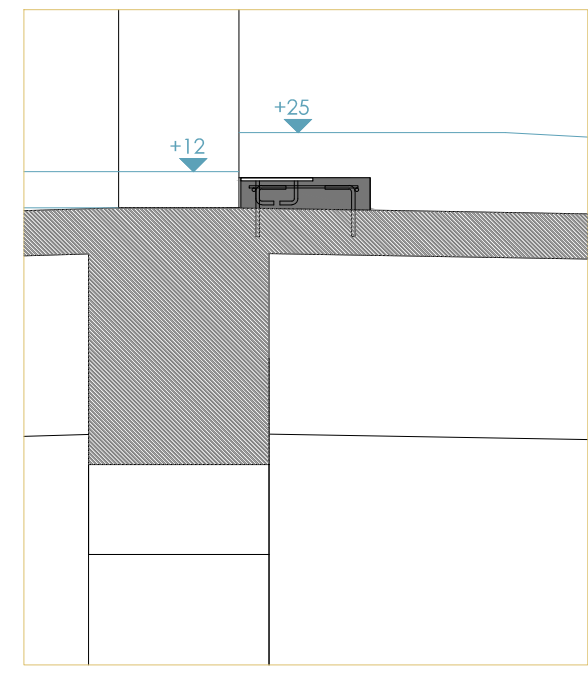
Detalle de tacón perimetral MURO CERÁMICO. ALZADO ESTE



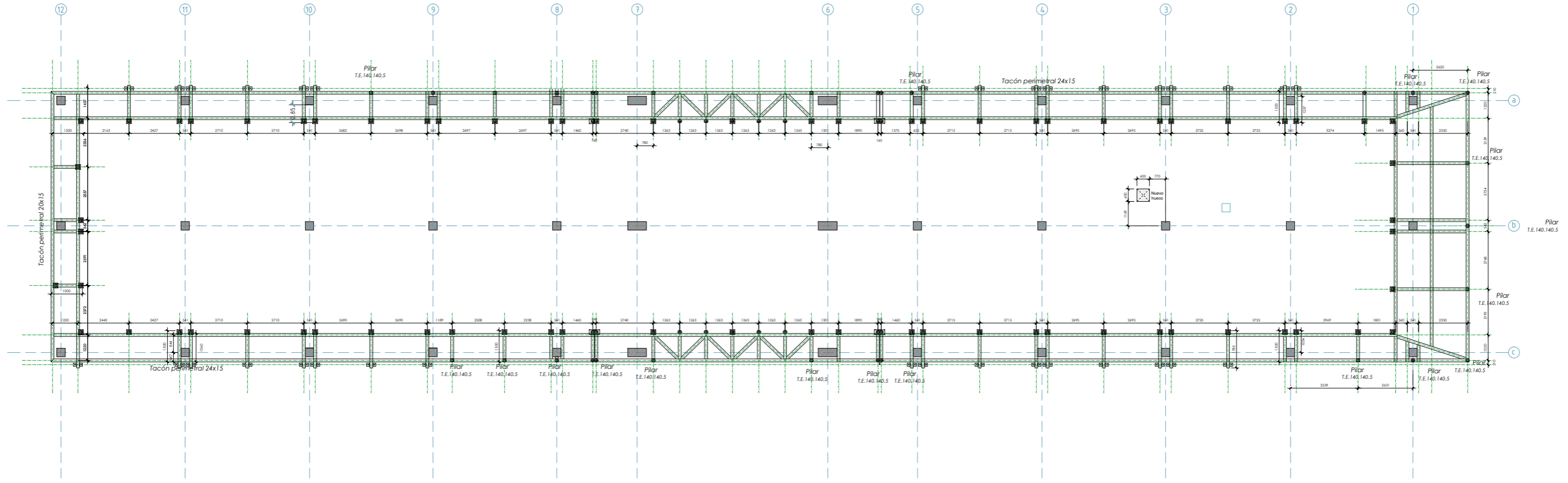
Detalle de tacón perimetral MURO CORTINA. ALZADO SUR



Detalle de tacón perimetral MURO CORTINA. ALZADO OESTE



LOCALIZACIÓN	TIPIFICACIÓN	RESISTENCIA DE CÁLCULO	MIN. CONTENIDO CEMENTO	MAXIMA RELACION A/C	VALOR NOMINAL RECLAMADOS	NIVEL DE CONTROL	COEFICIENTE DE PONDERACIÓN
Cimentación Zapatas Muros	HA-30/8/20/16	20 N/cm <sup>2</sup>	300 kg	0,50	25 + 10 mm	ESTADÍSTICO	1,5
	HA-25/8/20/1	16,6 N/cm <sup>2</sup>	275 kg	0,60	15 + 10 mm	ESTADÍSTICO	1,5
	HA-30/8/20/16	20 N/cm <sup>2</sup>	300 kg	0,50	25 + 10 mm	ESTADÍSTICO	1,5
ACERVO	Tabla las Especificas	8 500 S	420 N/cm <sup>2</sup>		MACCA H / AENOR	NORMAL	1,15
	TIPO DE ACCIÓN				NIVEL DE CONTROL		COEFICIENTE DE PONDERACIÓN
	PERMANENTES				NORMAL		1,25
	PERMANENTES DE VALOR NO CONSTANTE				NORMAL		1,20
VARIABLES					NORMAL		1,20



Detalles tipo A y B. escala 1/10

