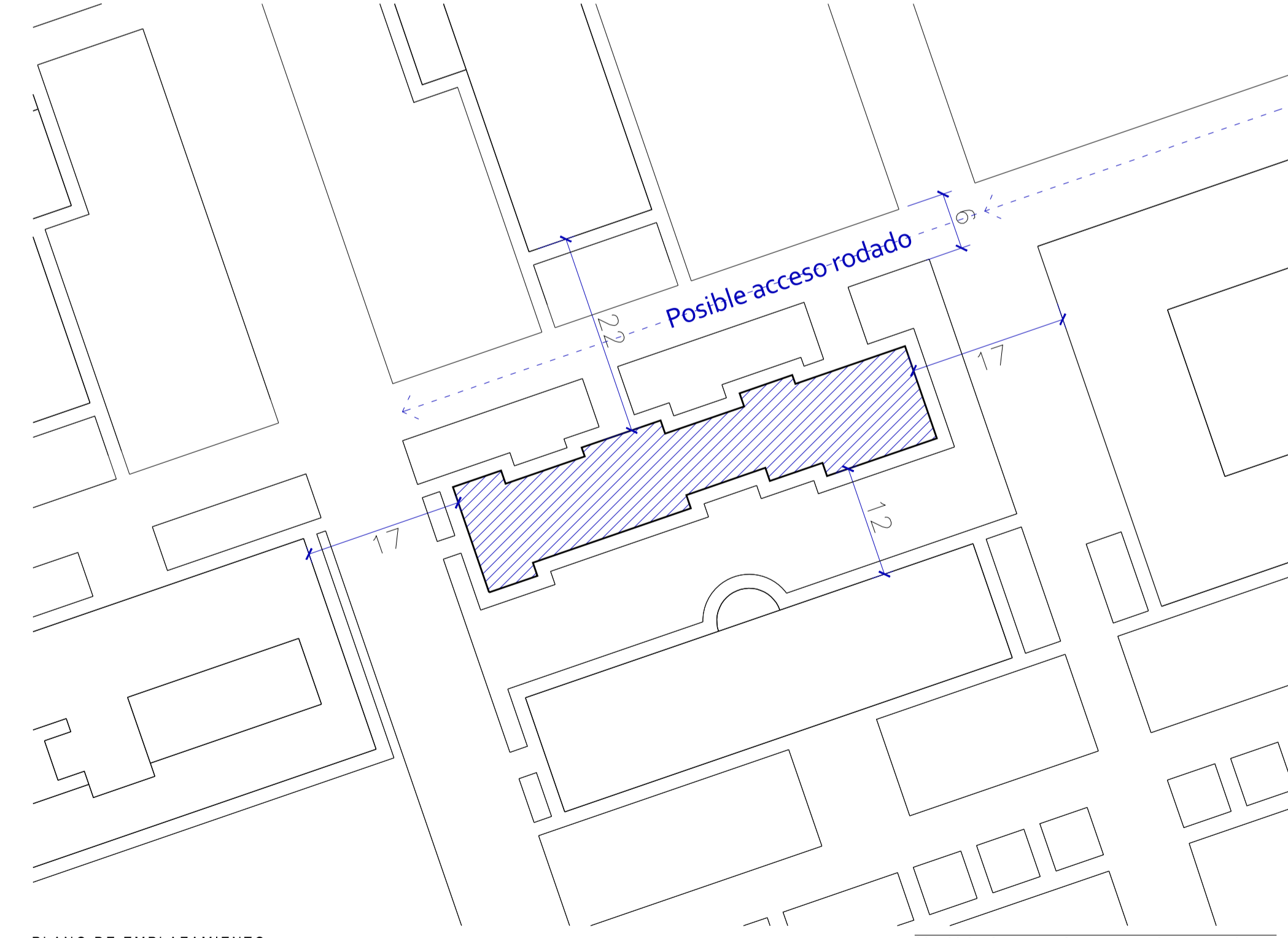


PLANO DE SITUACIÓN EN EL CAMPUS UNIVERSITARIO.
ESCALA 1/3000



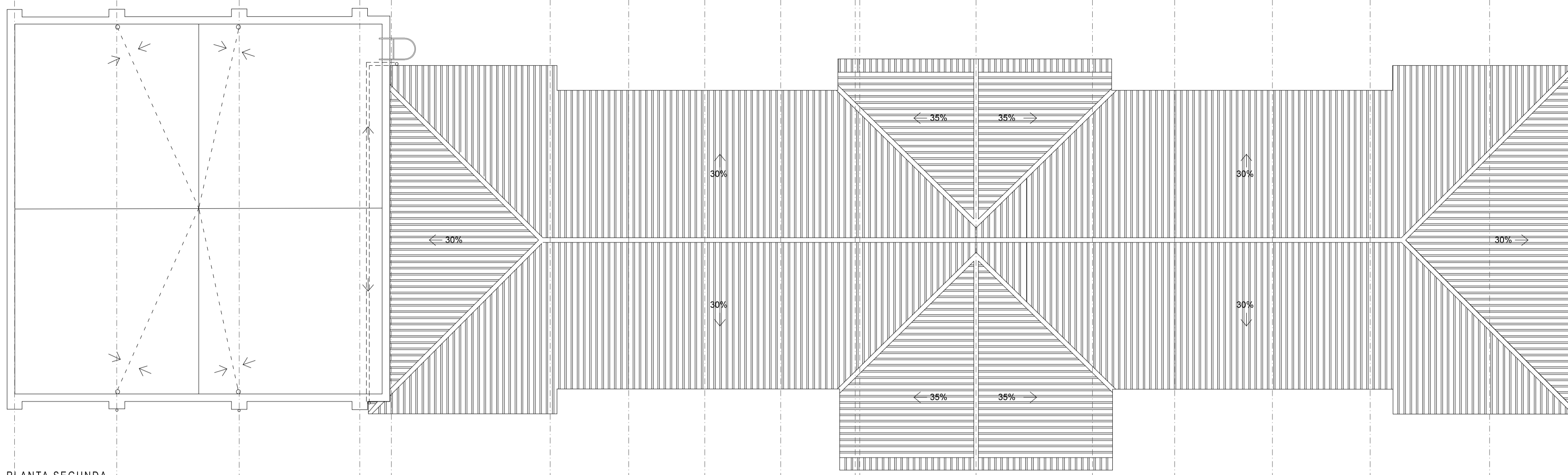
PLANO DE EMPLAZAMIENTO.
ESCALA 1/500

COLECCIONES NATURALES DE LA UNIVERSIDAD DE ALICANTE
PROYECTO BÁSICO Y DE EJECUCIÓN DE REHABILITACIÓN Y REFORMA DE EDIFICIO EXISTENTE NÚMERO 022 SITO EN UNIVERSIDAD DE ALICANTE

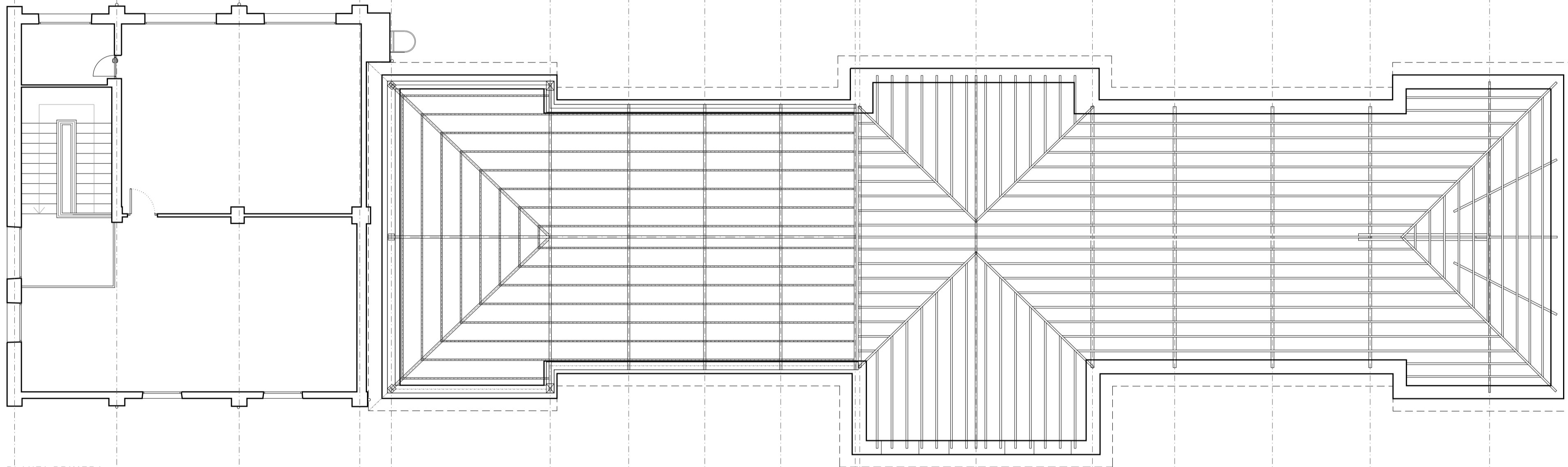
Universitat d'Alicante
Universidad de Alicante

File: An. Miguel Salazar
URBANISMO
SITUACIÓN, EMPLAZ Y ACCESIBILIDAD
Promotor: UNIVERSIDAD DE ALICANTE
Arquitectos: JESÚS OLIVERAS CASADO - colegiado CTA 10.467
MIGUEL RODENAS MUSSONS - colegiado CTA 10.466
COR asociados www.cor.cc

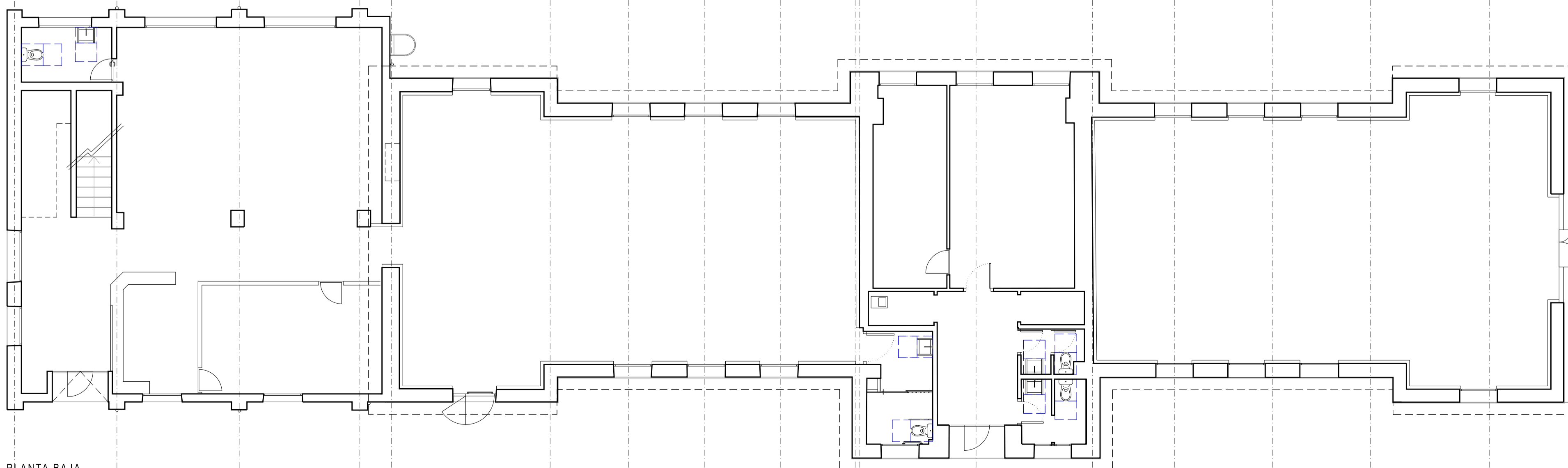
File: An. Jesús Olivares
E: 1:5000 Fecha: 20.11.2015
U·01
0-333001-0
DIN-A1 841 x 594 mm



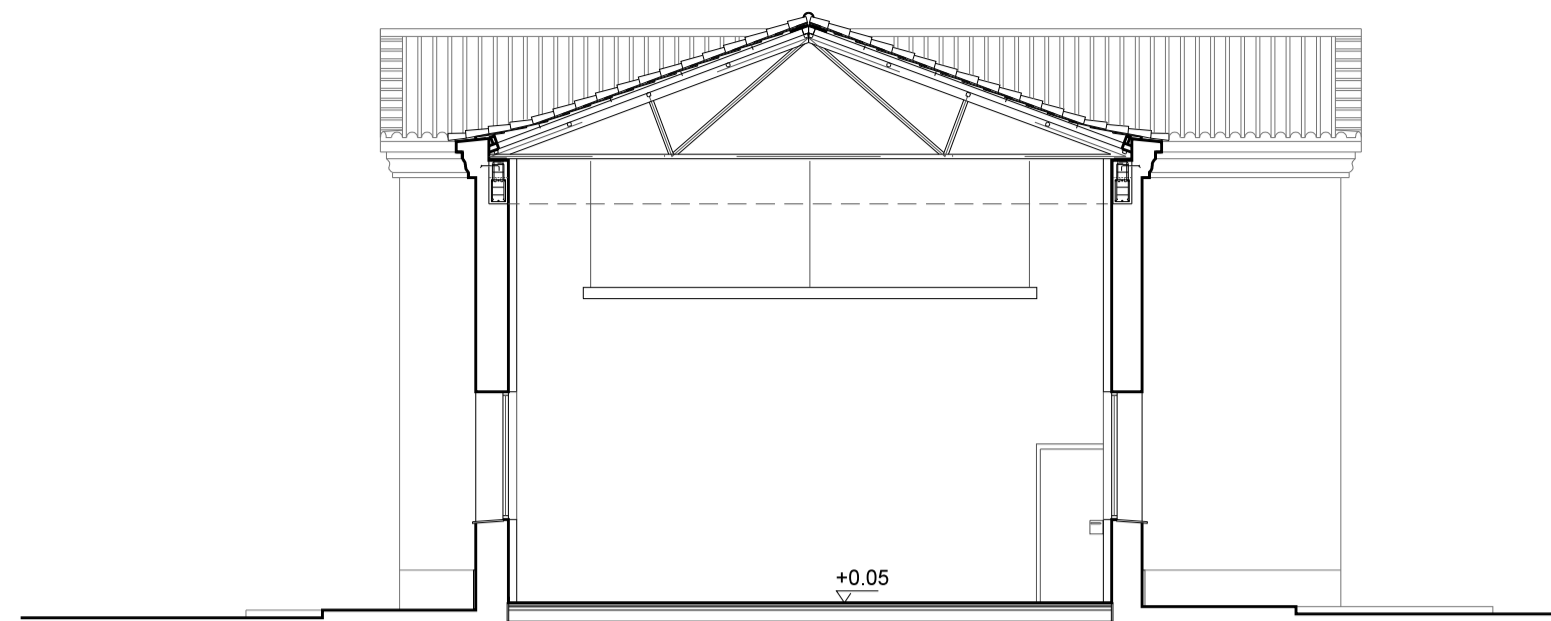
PLANTA SEGUNDA



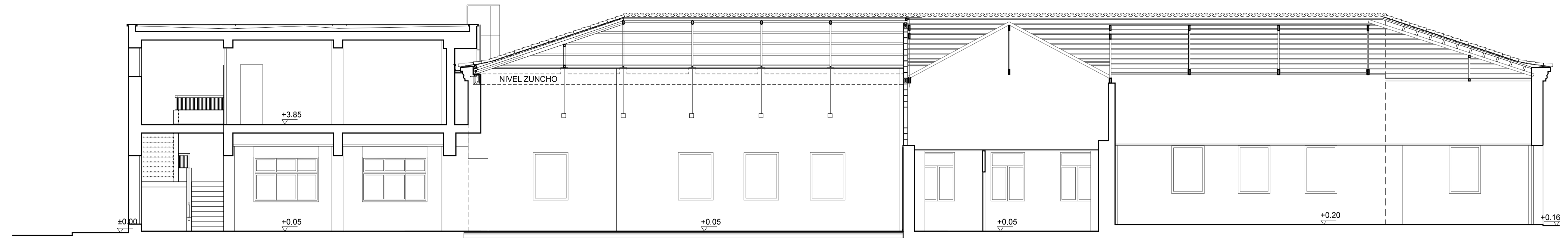
PLANTA PRIMERA



PLANTA BAJA



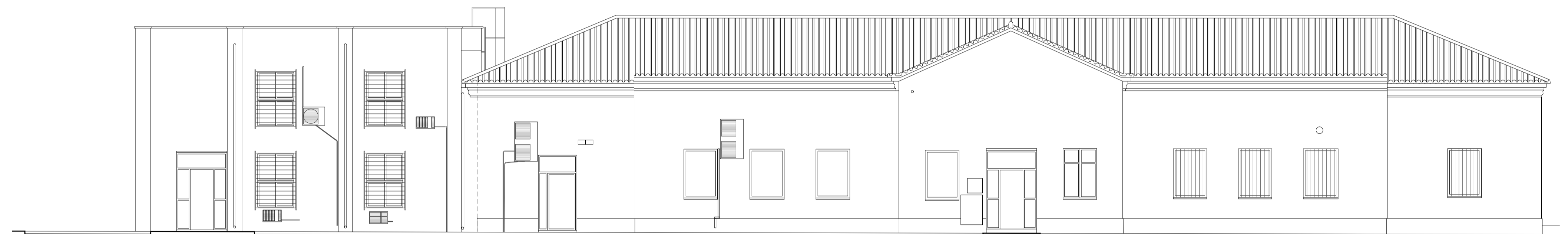
SECCIÓN TRANSVERSAL



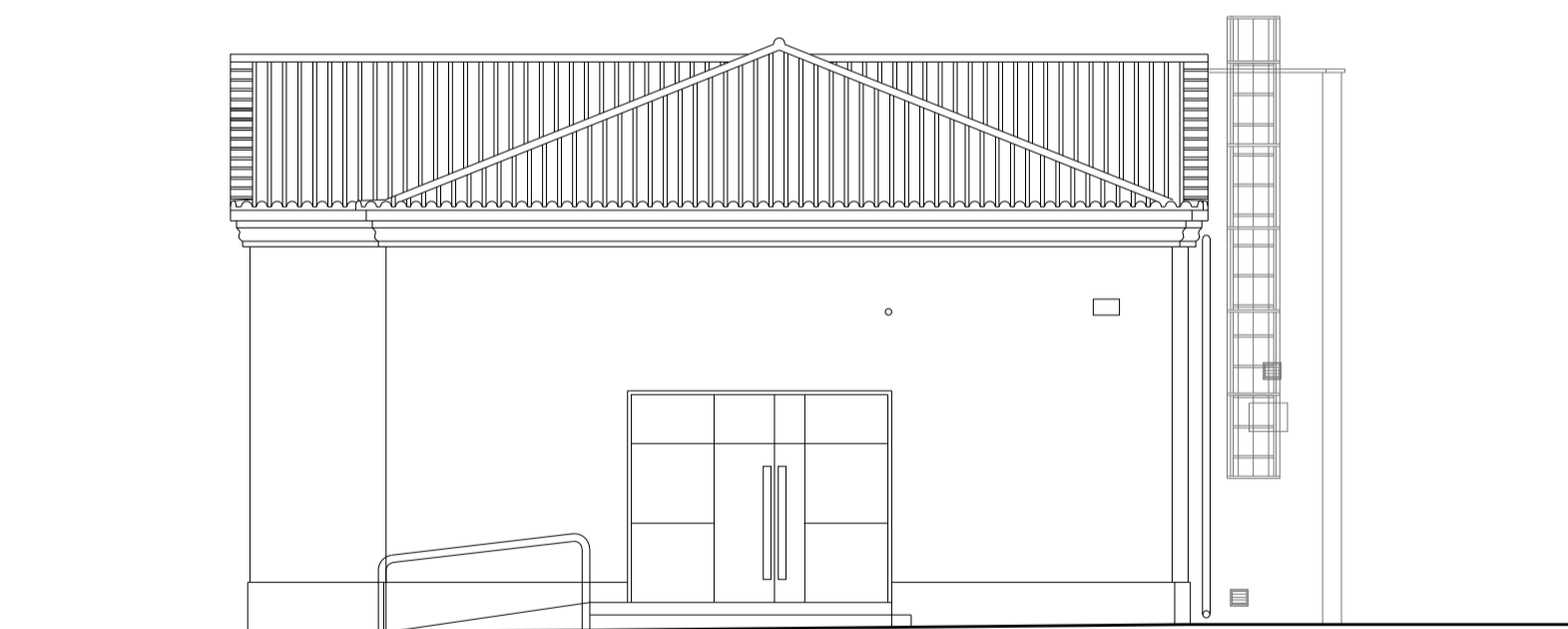
SECCIÓN LONGITUDINAL



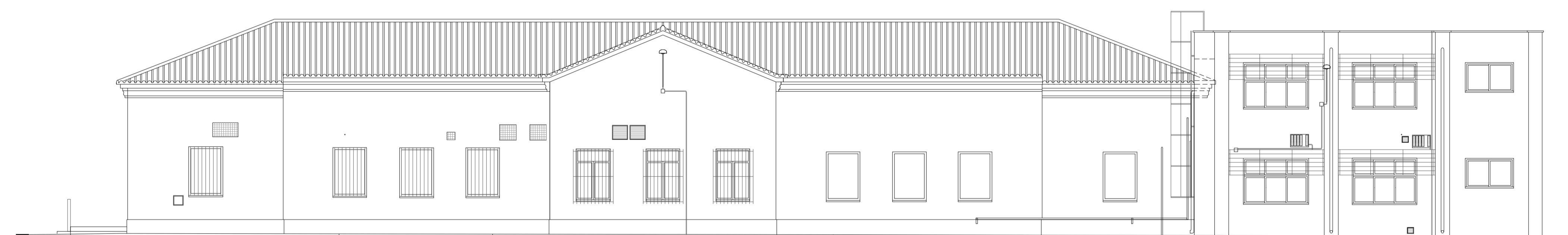
ALZADO ESTE



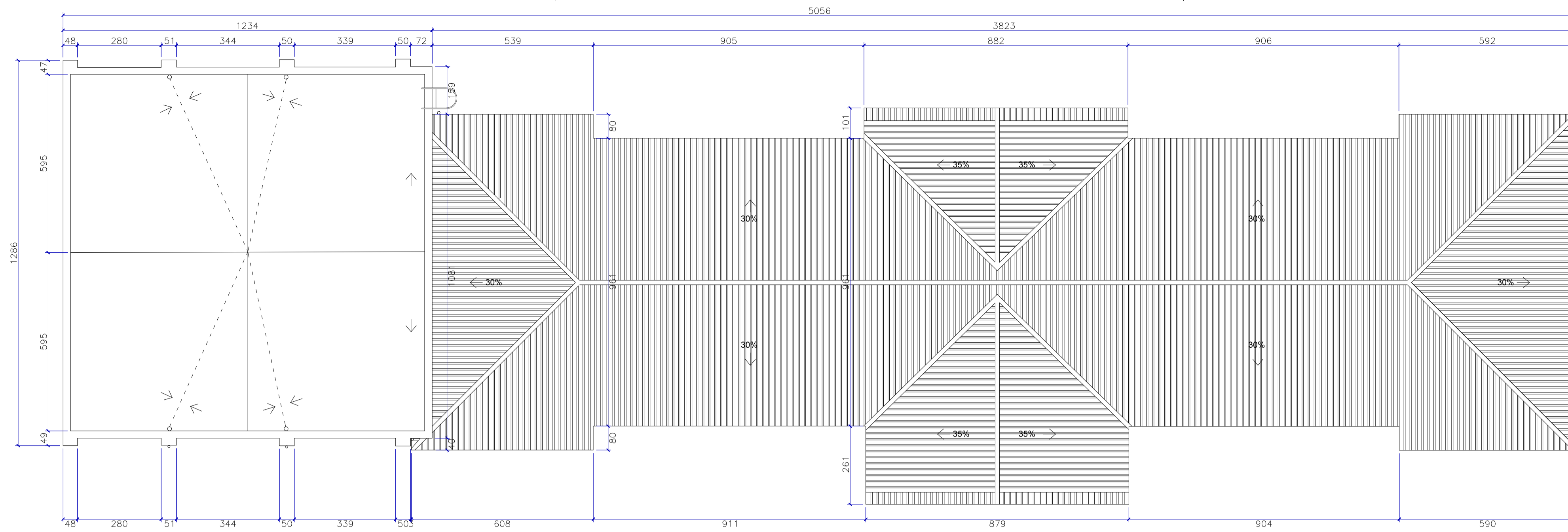
ALZADO NORTE



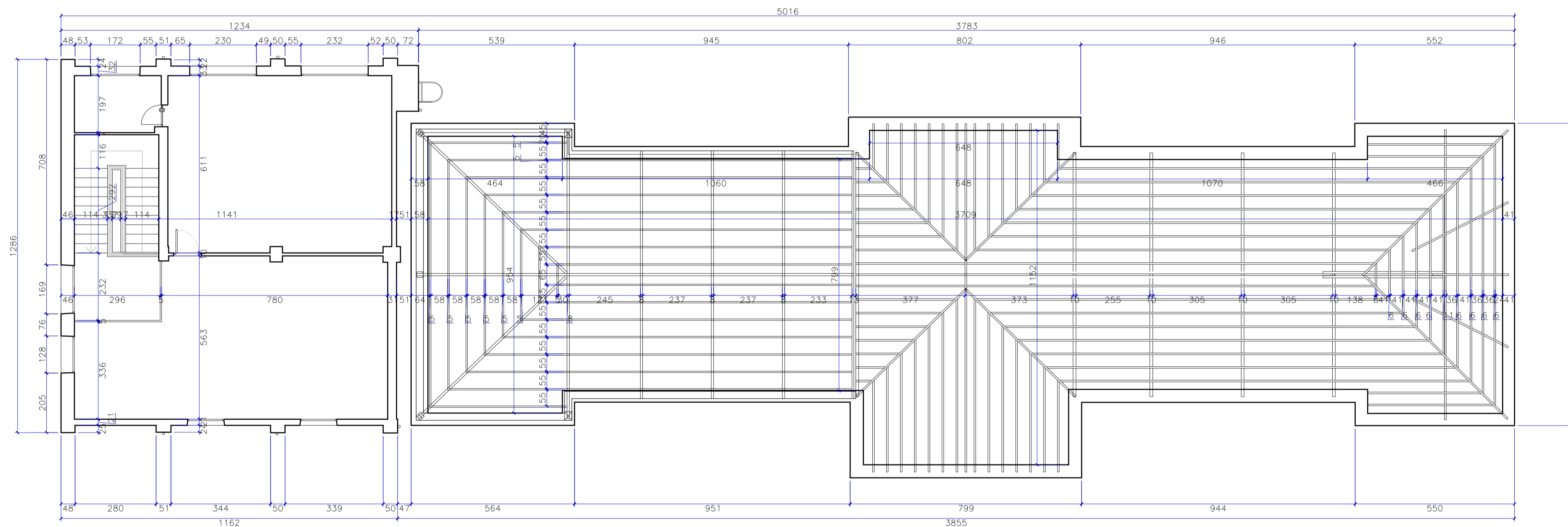
ALZADO OESTE



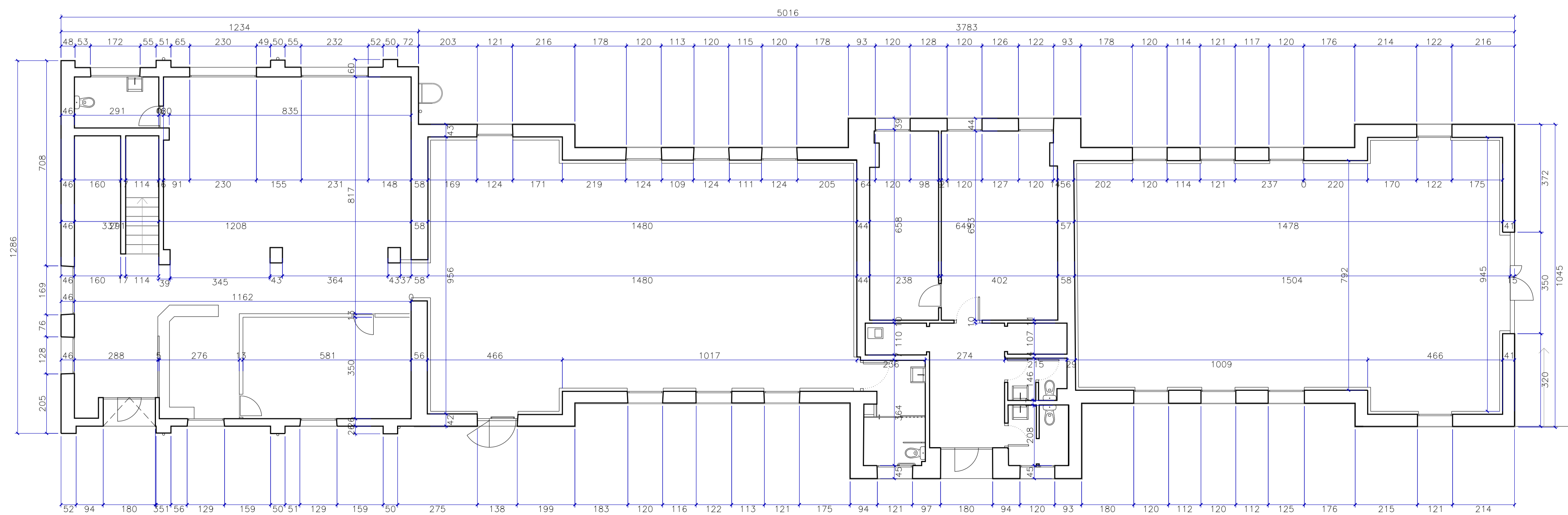
ALZADO SUR



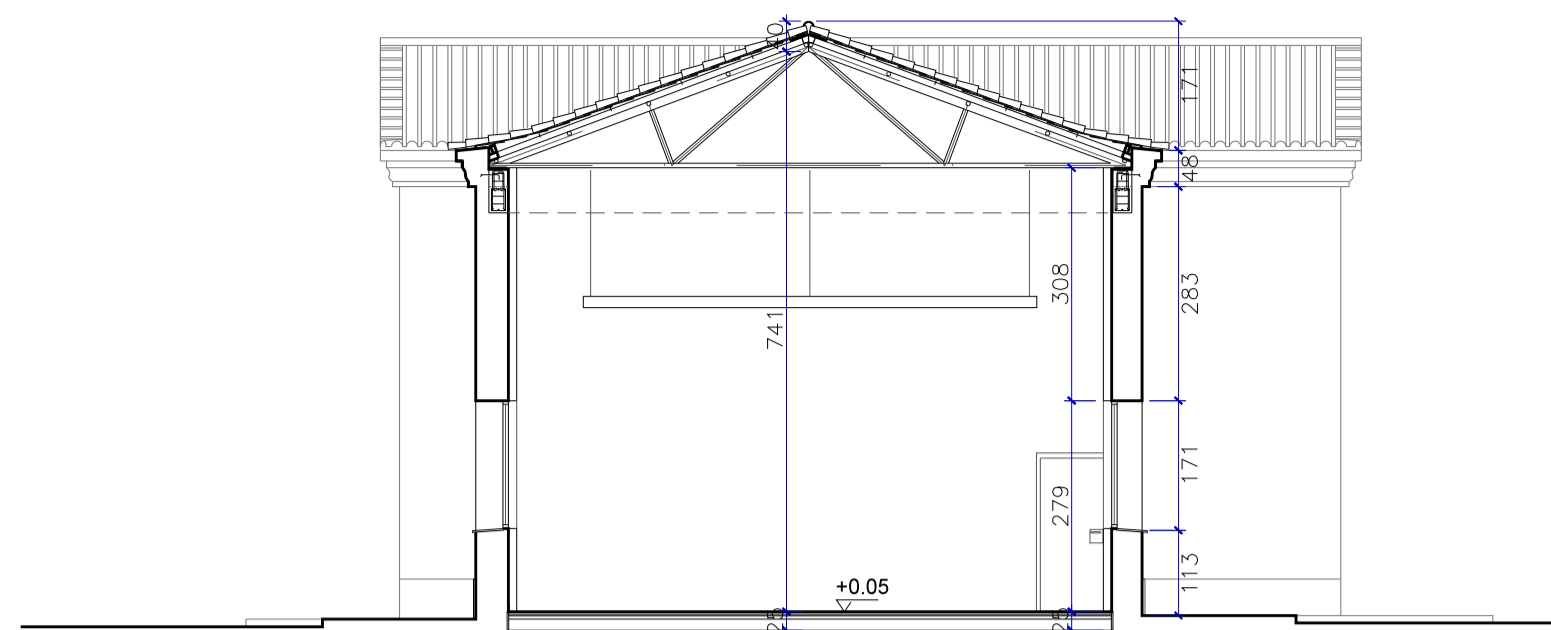
PLANTA SEGUNDA



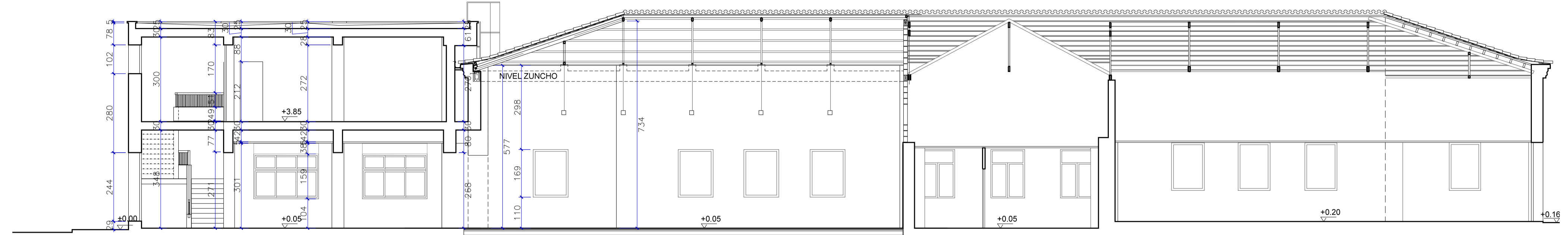
PLANTA PRIMERA



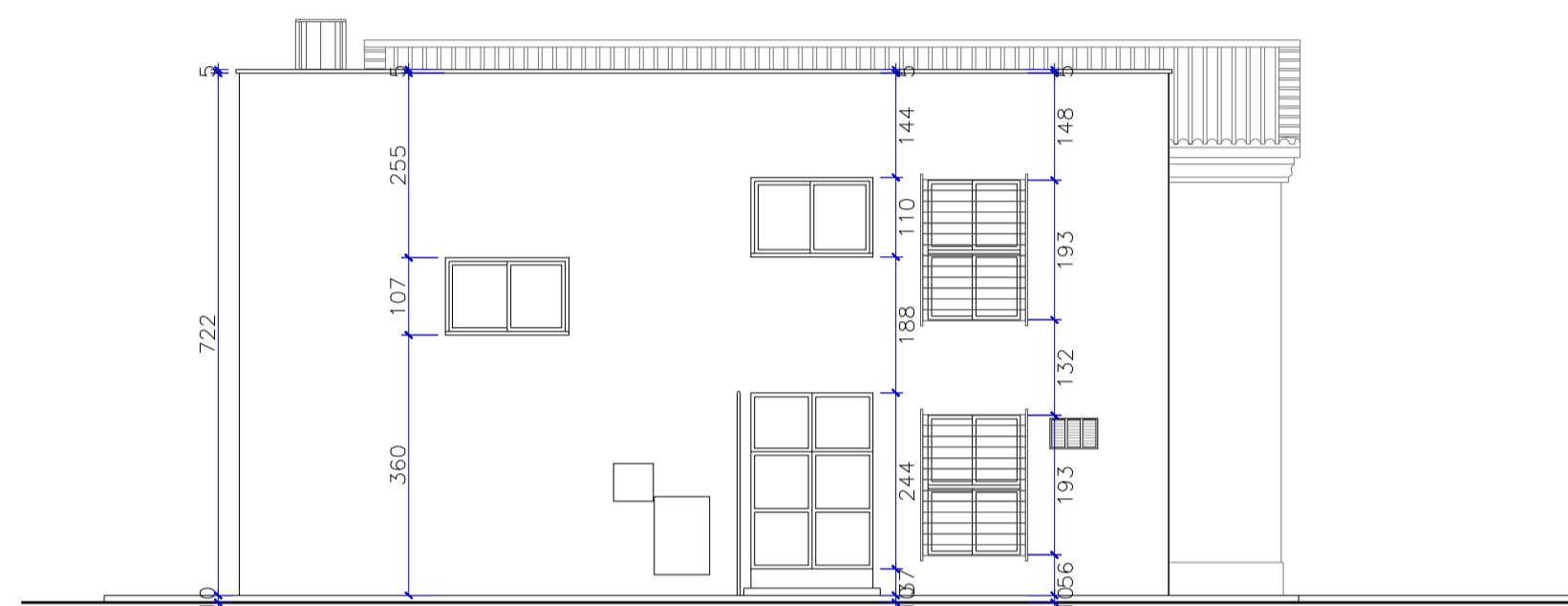
PLANTA BAJA



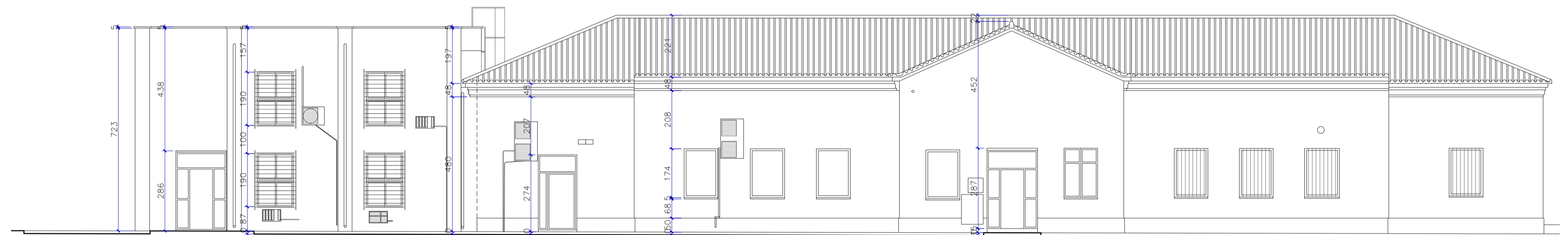
SECCIÓN TRANSVERSAL



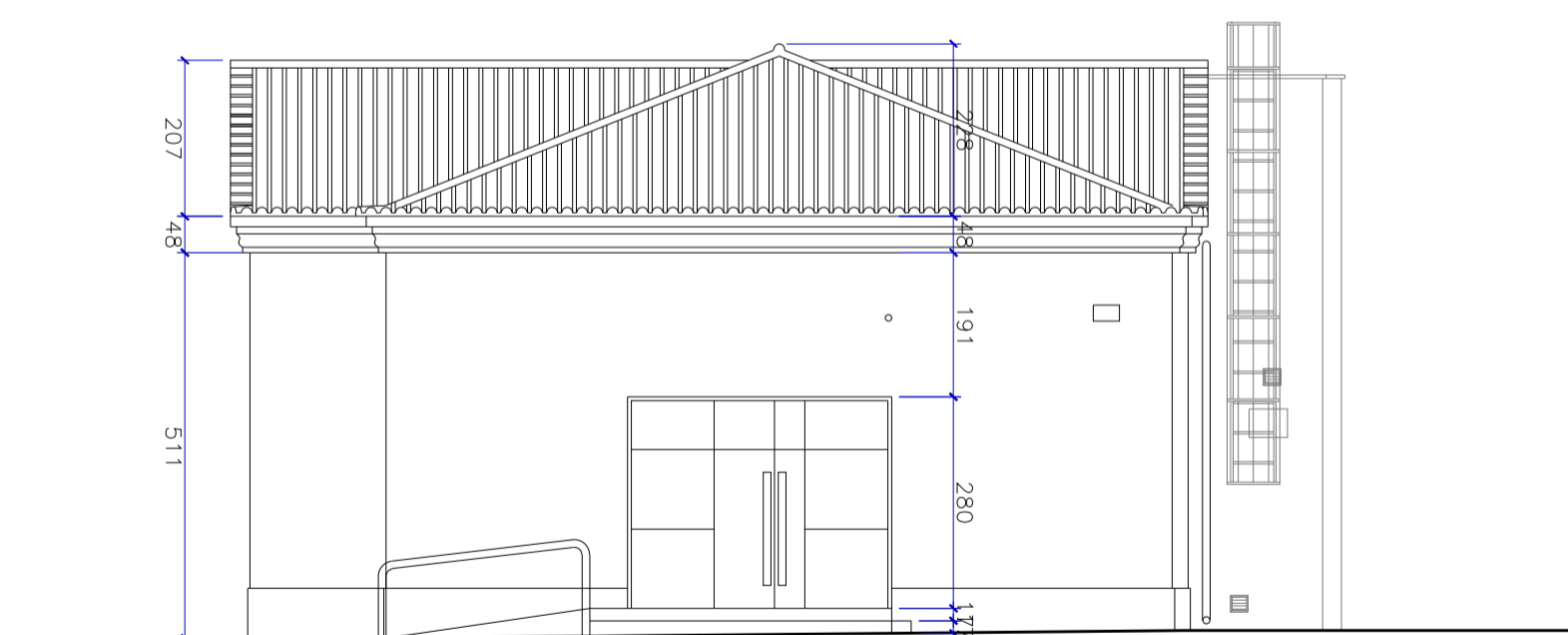
SECCIÓN LONGITUDINAL



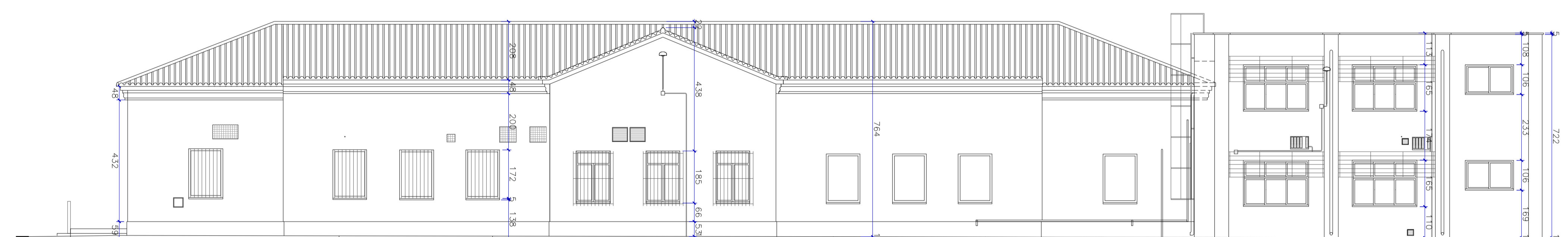
ALZADO ESTE



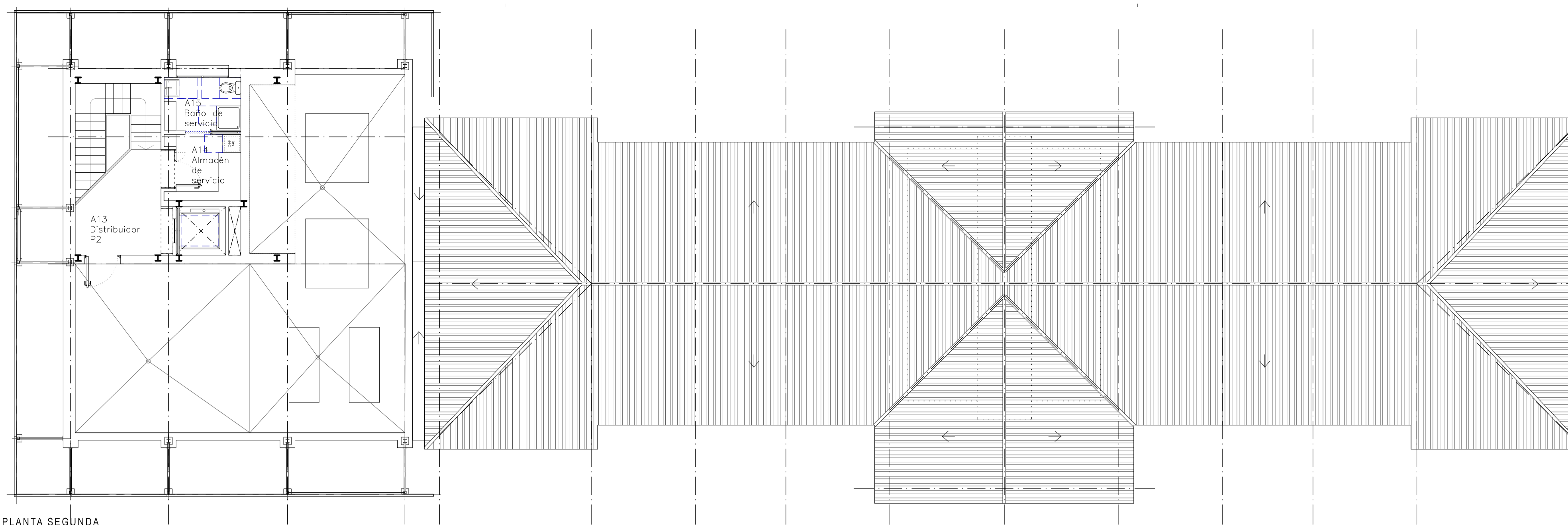
ALZADO NORTE



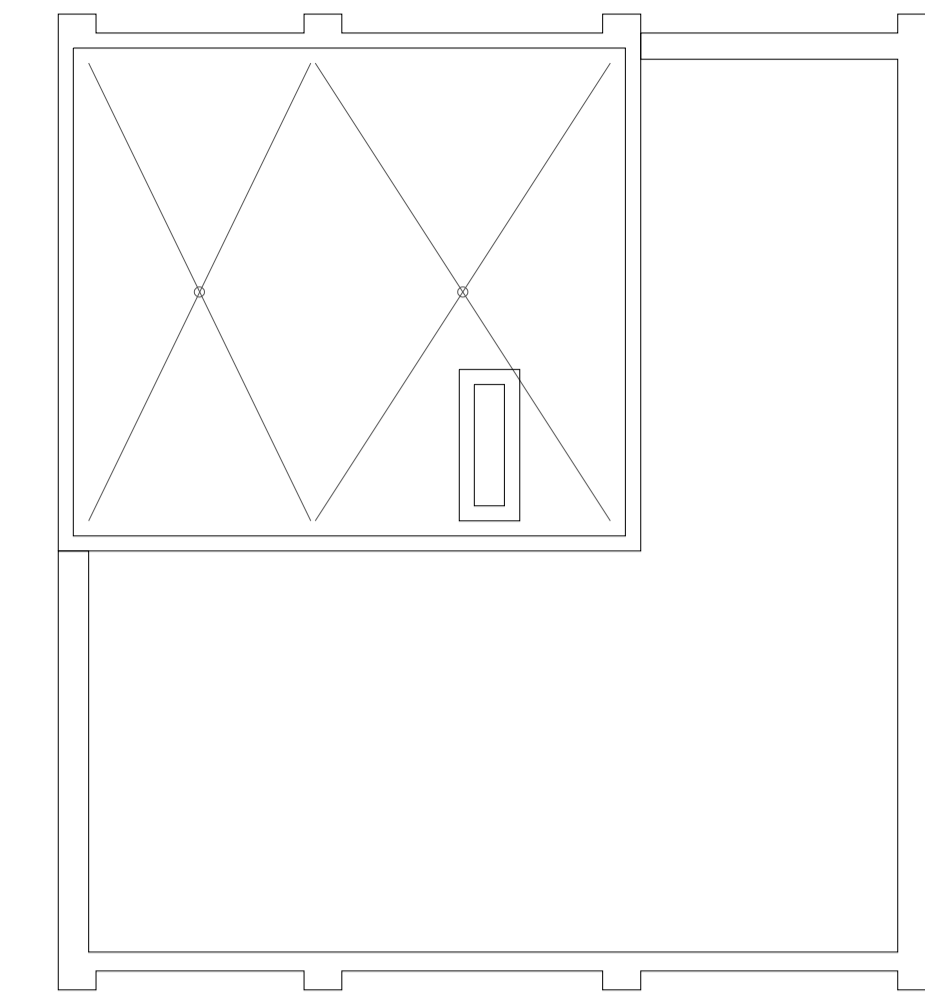
ALZADO OESTE



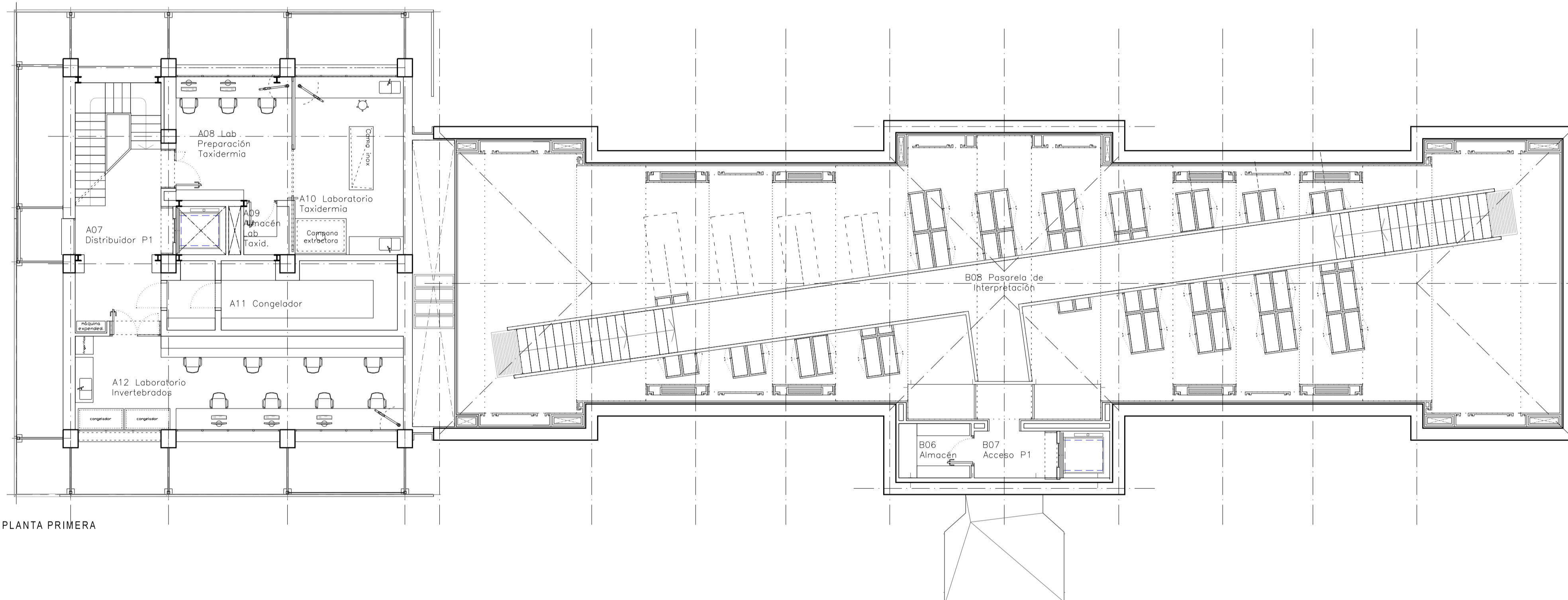
ALZADO SUR



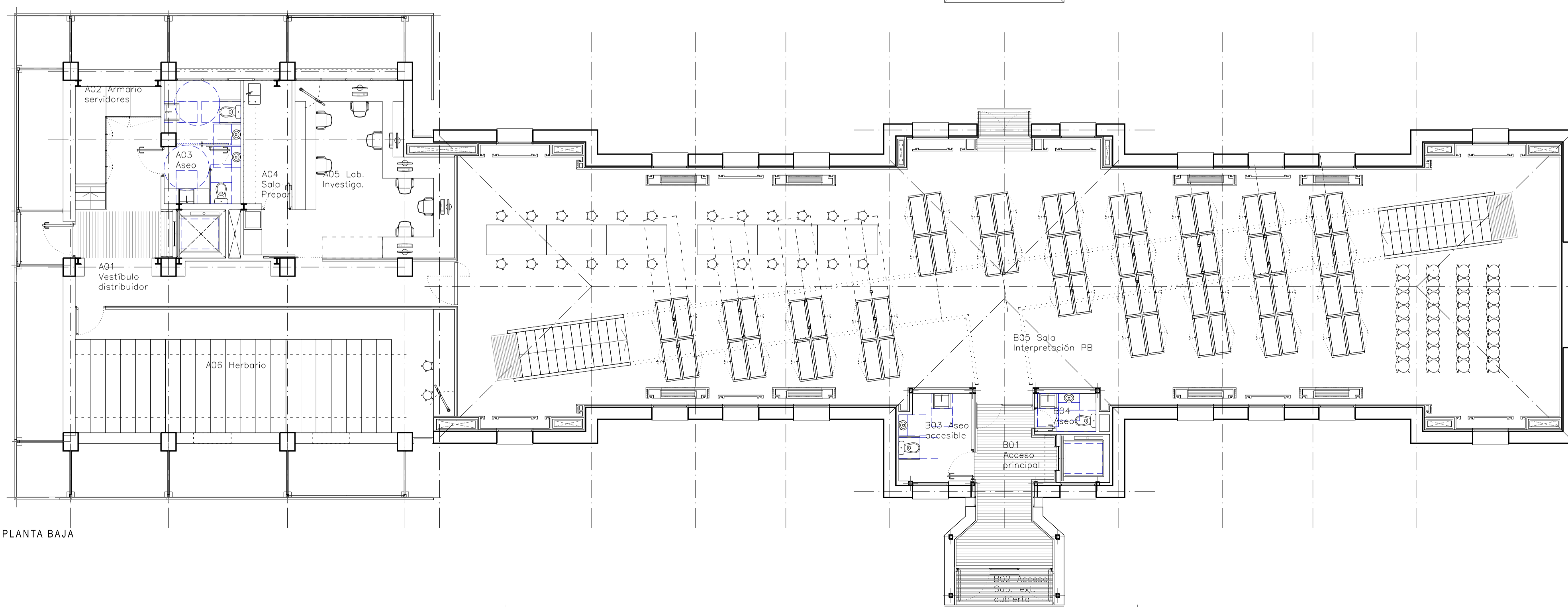
PLANTA SEGUNDA



PLANTA CUBIERTA 2



PLANTA PRIMERA



PLANTA BAJA

CUADRO SUPERFICIE GENERAL

	S.UTIL	S.CON
00.Planta Baja. Sala + Laboratorio	545.03	
01.1 Planta Primera. Sala	65.17	
01.2 Planta Primera. Laboratorio	144.36	
02. Planta Segunda. Laboratorio	43.06	

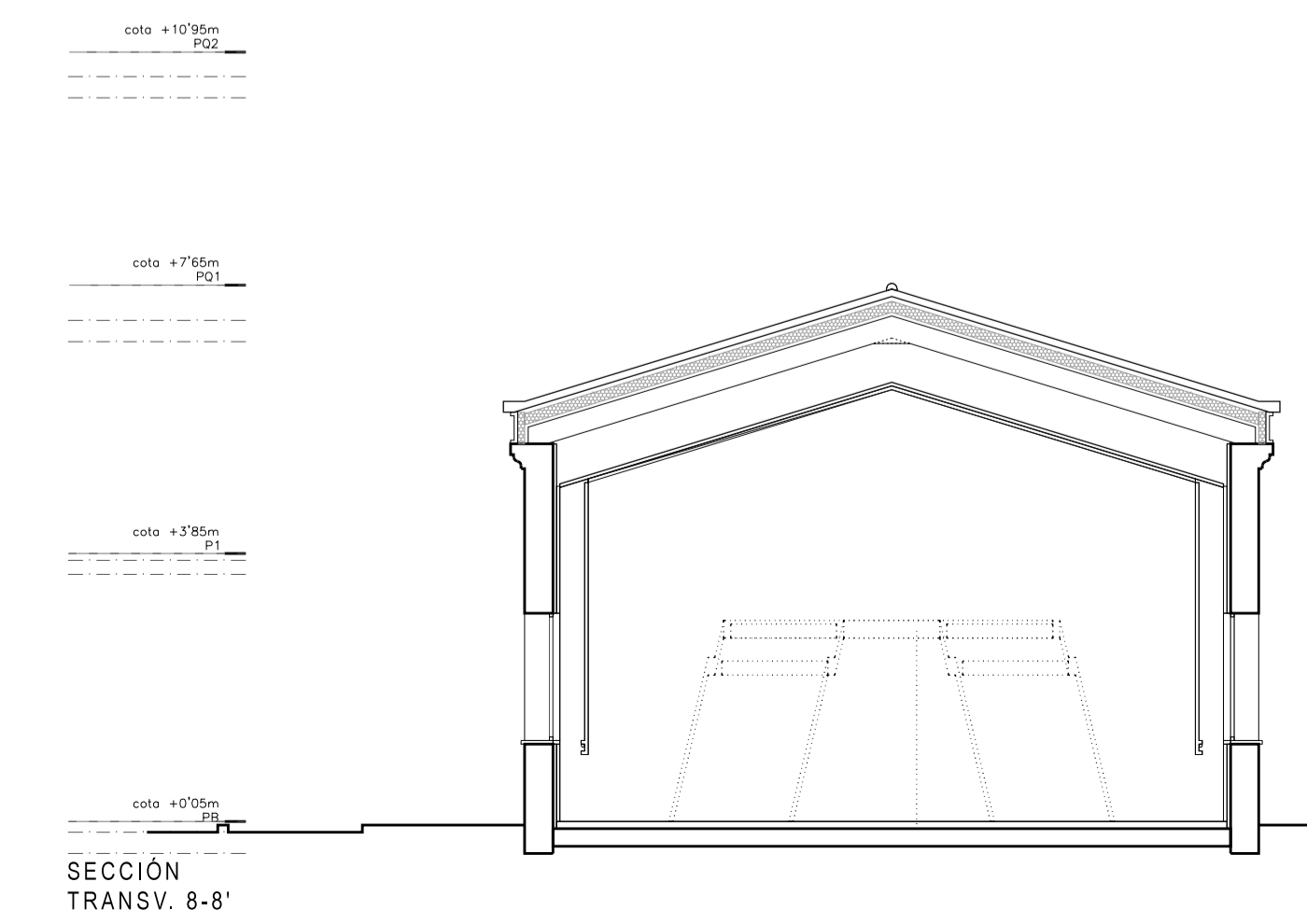
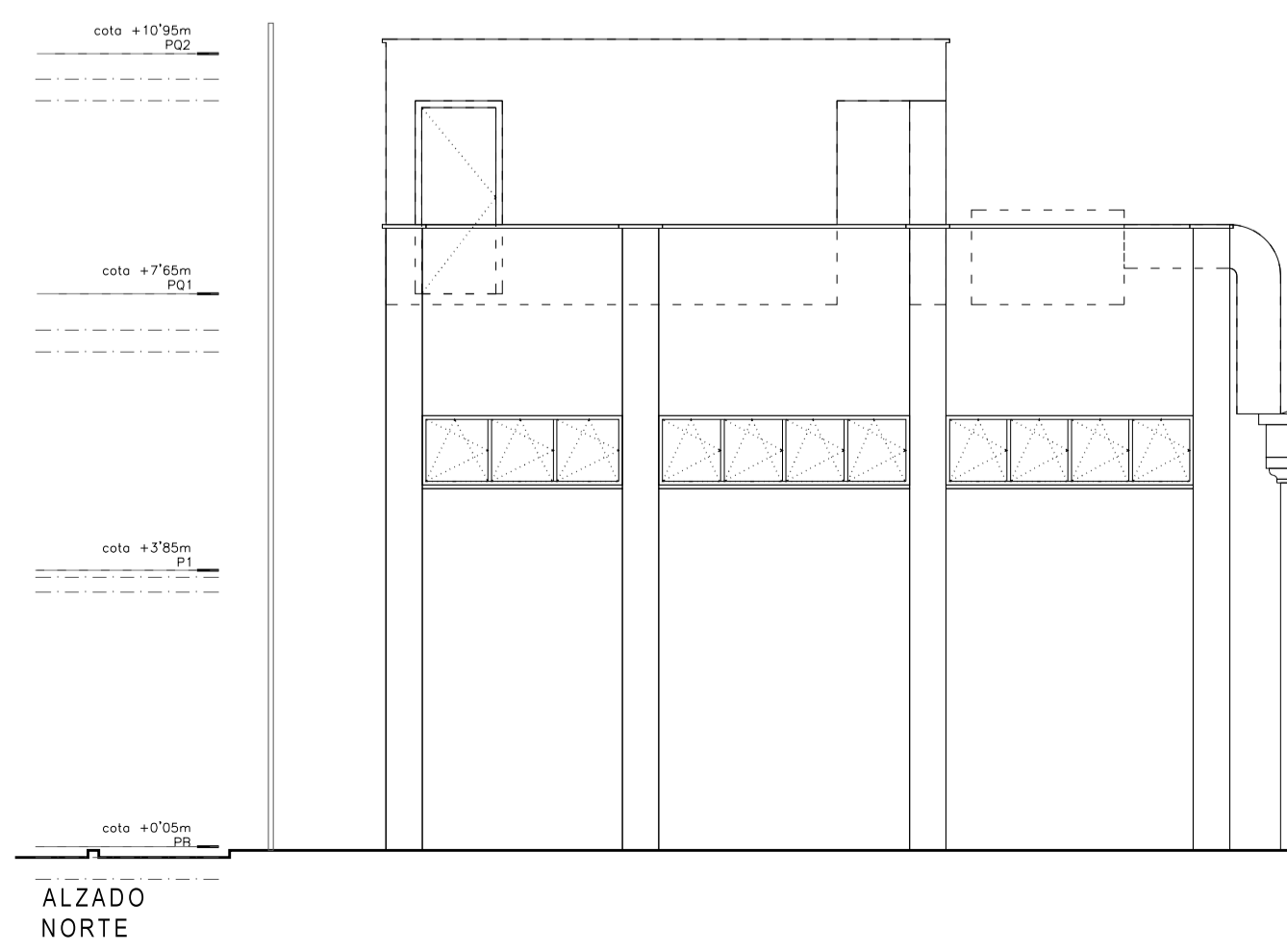
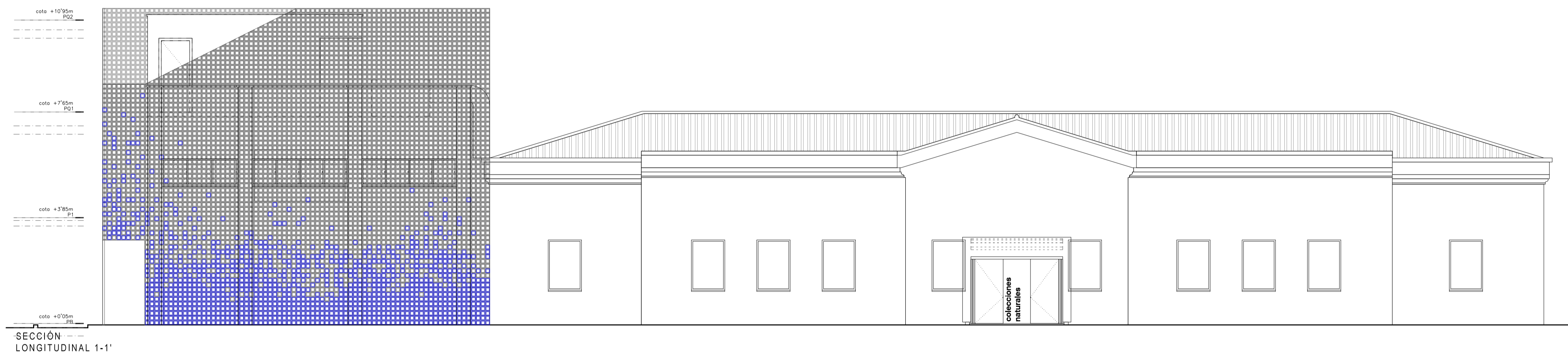
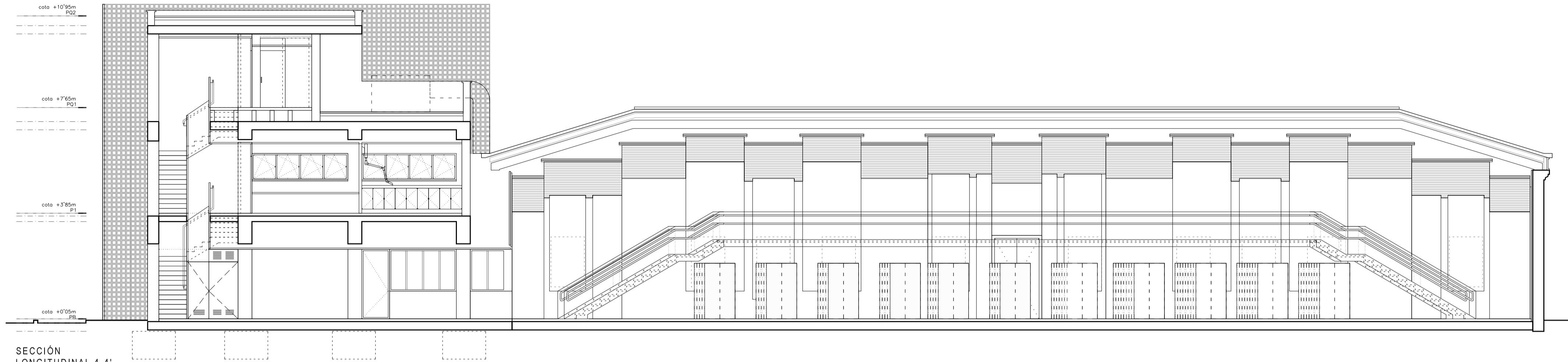
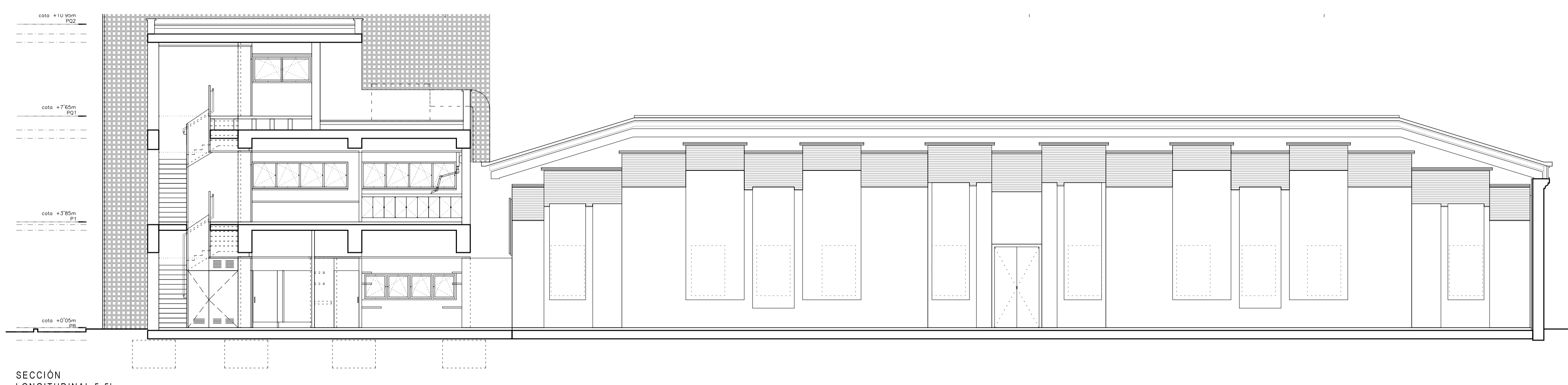
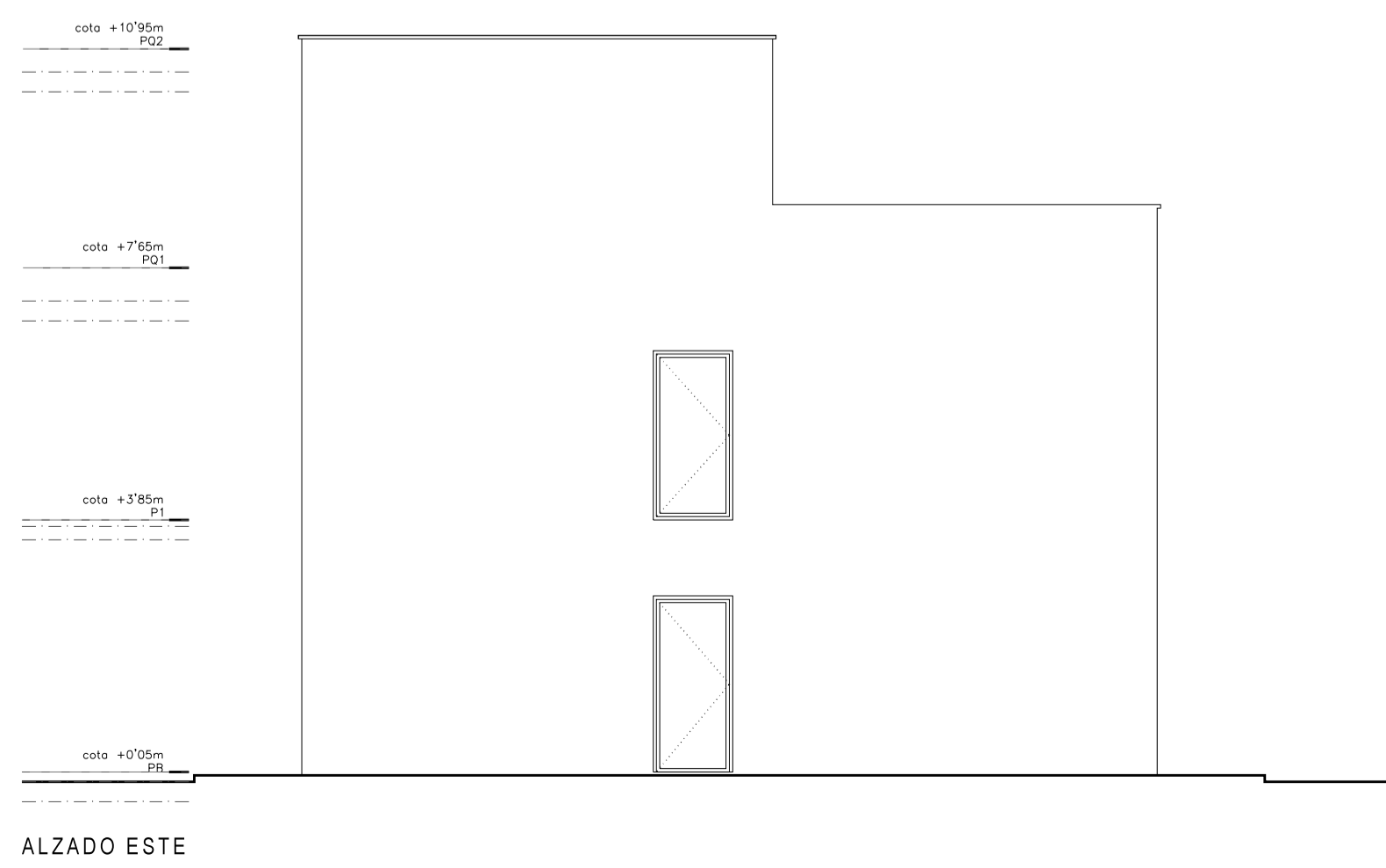
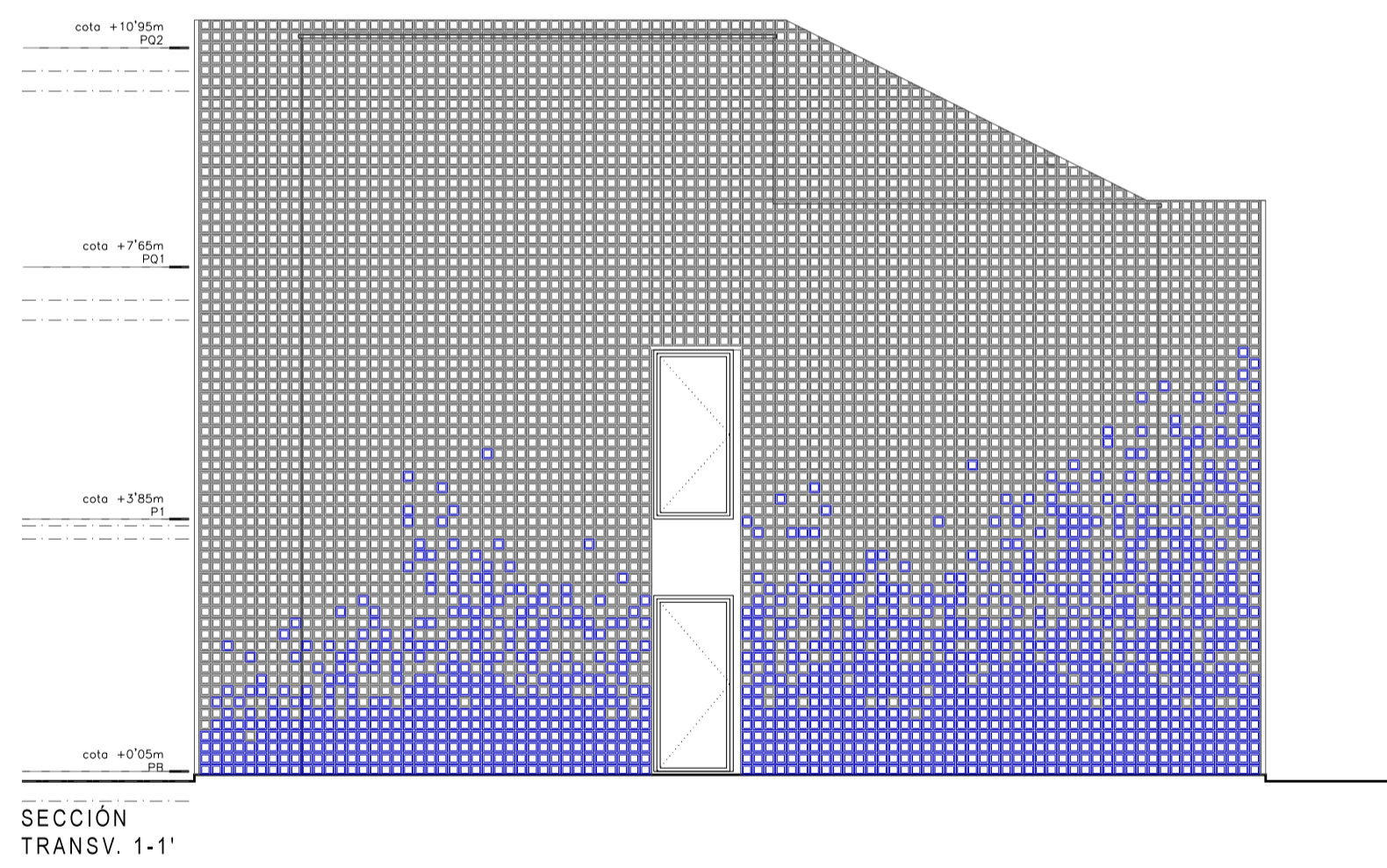
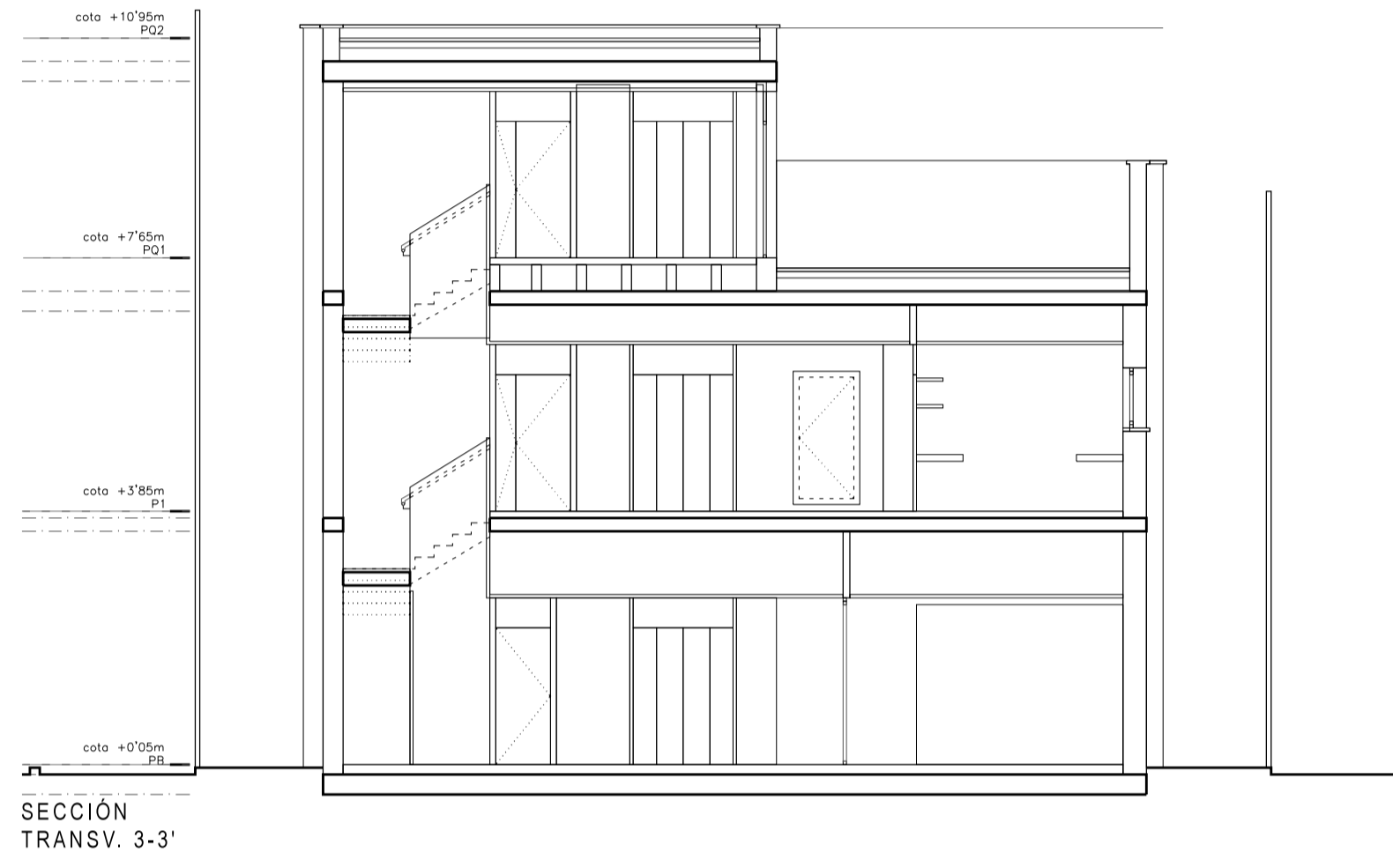
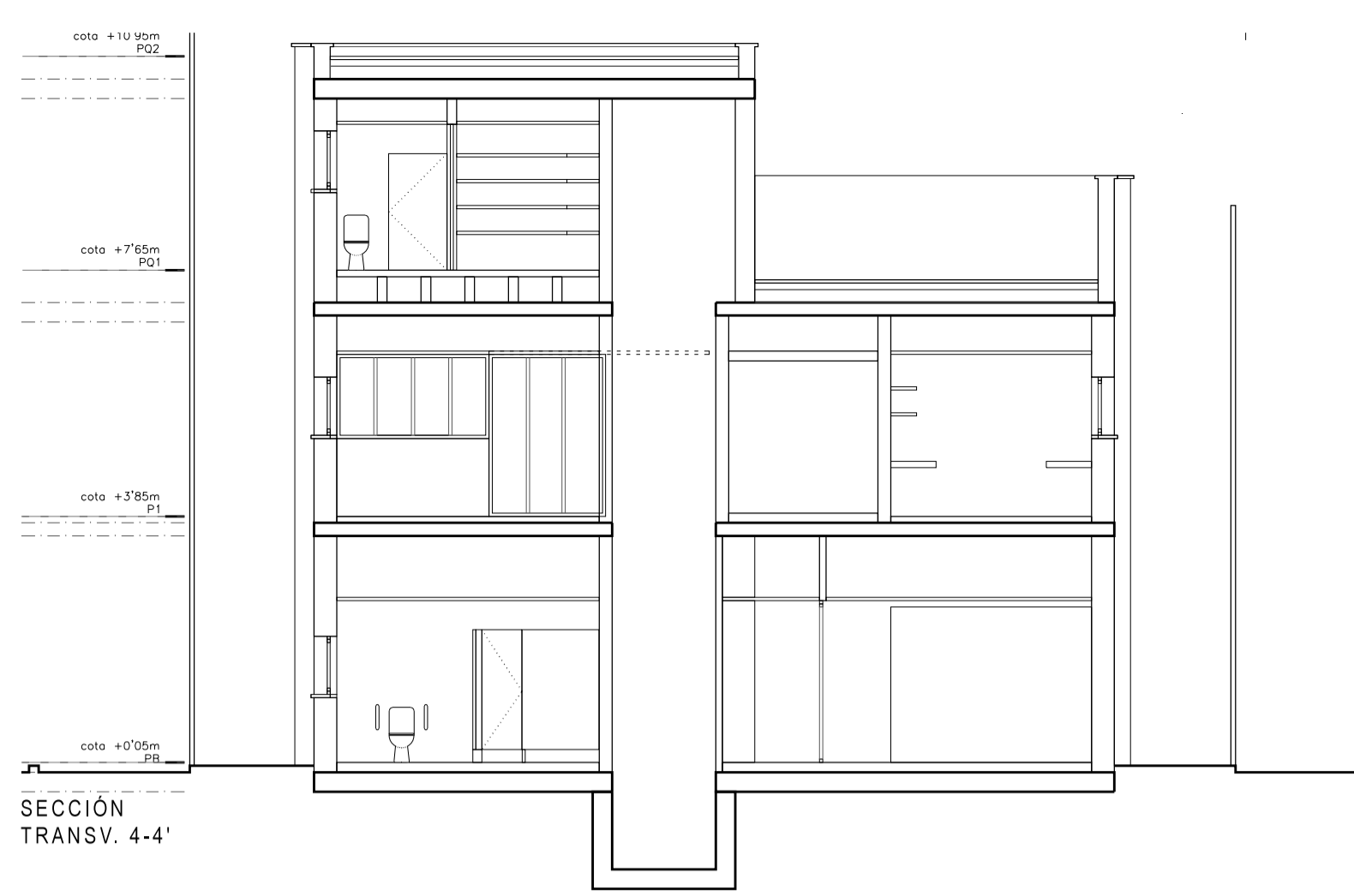
A01. Vestibulo y distribuidor	30.70
A02. Armario servidores	5.09
A03. Aseo H y M	10.32
A04. Laboratorio preparación	6.56
A05. Laboratorio investigación Herb.	29.78
A06. Herbario	51.87
A07. Distribuidor P1	25.53
A08. Laboratorio Preparación Taxidermia	16.88
A09. Almacén Laboratorio Taxidermia	2.73
A10. Laboratorio Taxidermia	21.34
A11. Congelador	16.49
A12. Laboratorio de Invertebrados	33.79
A13. Distribuidor P2	10.45
A14. Almacén de servicio	5.56
A15. Baño de servicio	4.51
B01. Acceso Principal	12.64
B02. Acceso - superficie exterior cubierta	4.01
B03. Aseo Accesible	6.91
B04. Aseo	2.57
B05. Sala de Interpretación	282.55
B06. Almacén	4.45
B07. Acceso P1	12.20
B08. Pasarela de Interpretación	46.80
Total	643.46

COLECCIONES NATURALES DE LA UNIVERSIDAD DE ALICANTE
 PROYECTO BÁSICO Y DE EJECUCIÓN DE REHABILITACIÓN Y REFORMA DE
 EDIFICIO EXISTENTE NÚMERO 022 SITO EN UNIVERSIDAD DE ALICANTE

Universitat d'Alicante
 Universidad de Alicante

Foto: An. Miguel Robles / F. An. Jesús Olivares
 VISTAS GENERALES E: 1/100 Fecha: 20.11.2015

PLANTA BAJA A-01
 Preambol: UNIVERSIDAD DE ALICANTE 0-3332051-0
 Arquitectos: JESÚS OLIVARES CASADO - colegiado CTAA 10.467
 MIGUEL RODRÍGUEZ MUSSONS - colegiado CTAA 10.466
COR asociados www.cor.cc



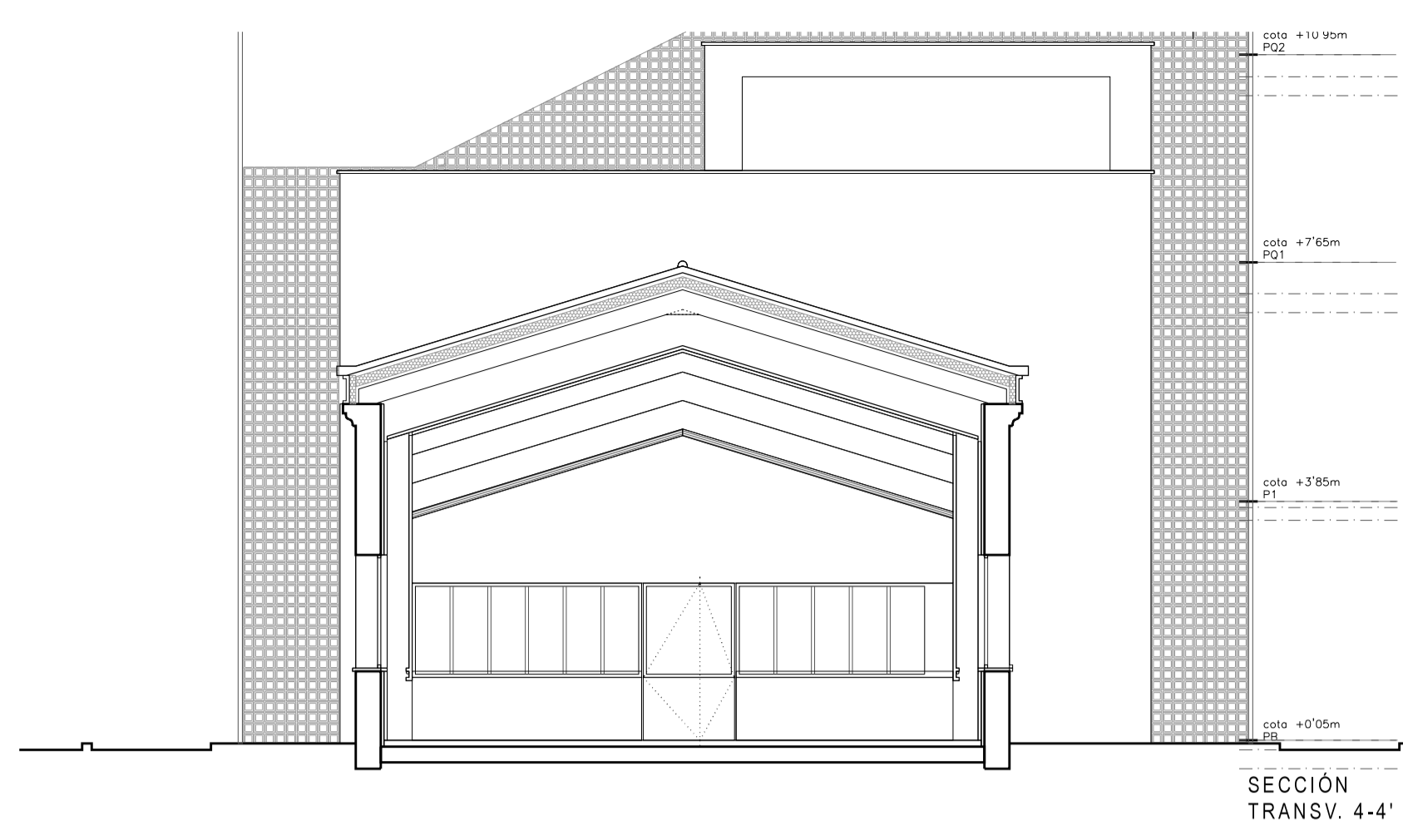
COLECCIONES NATURALES DE LA UNIVERSIDAD DE ALICANTE
 PROYECTO BÁSICO Y DE EJECUCIÓN DE REHABILITACIÓN Y REFORMA DE EDIFICIO EXISTENTE NÚMERO 022 SITO EN UNIVERSIDAD DE ALICANTE

Universitat d'Alicante
 Universidad de Alicante

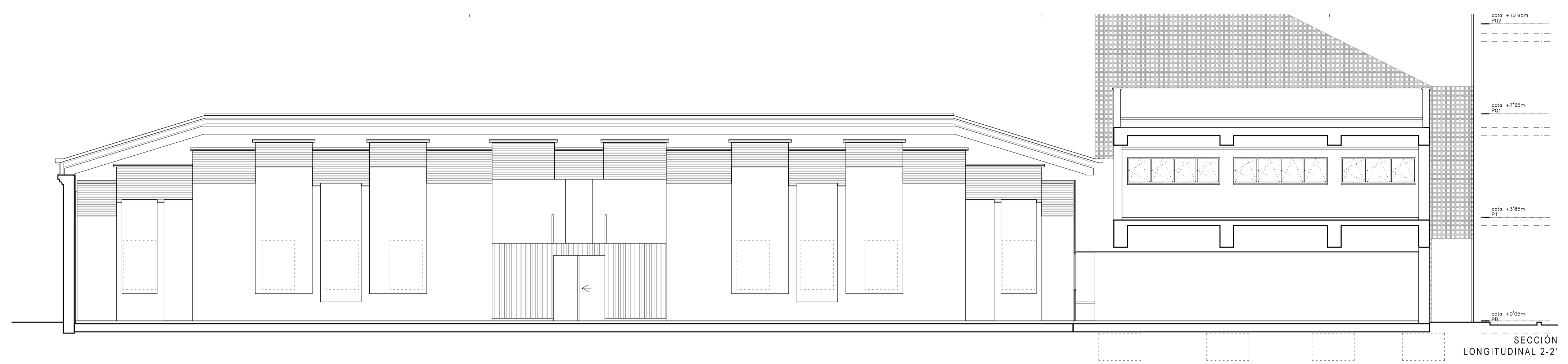
Fto. Arq. Miguel Rodenas Fto. Arq. Jesús Olivas
 VISTAS GENERALES E: 1/100 Fecha: 20.11.2015

ALZADOS Y SECCIONES A:02
 Promotor: UNIVERSIDAD DE ALICANTE 0-333005-0
 Arquitectos: JESÚS OLIVARES CASADO - colegiado CTAA 10.467
 MIGUEL RODENAS MUSSONS - colegiado CTAA 10.466
COR asociados www.cor.cc

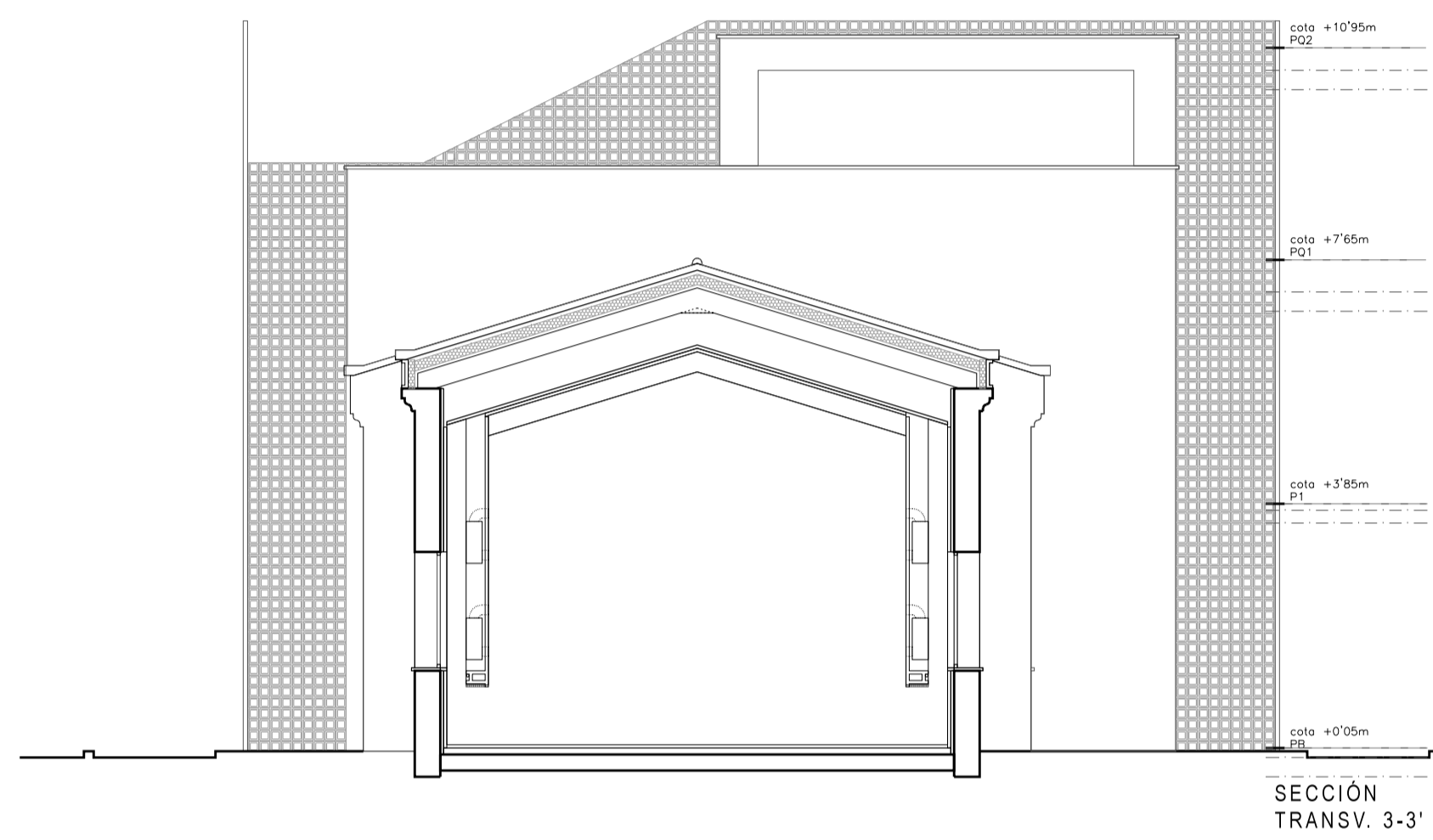
Dib.: 841.054 mm



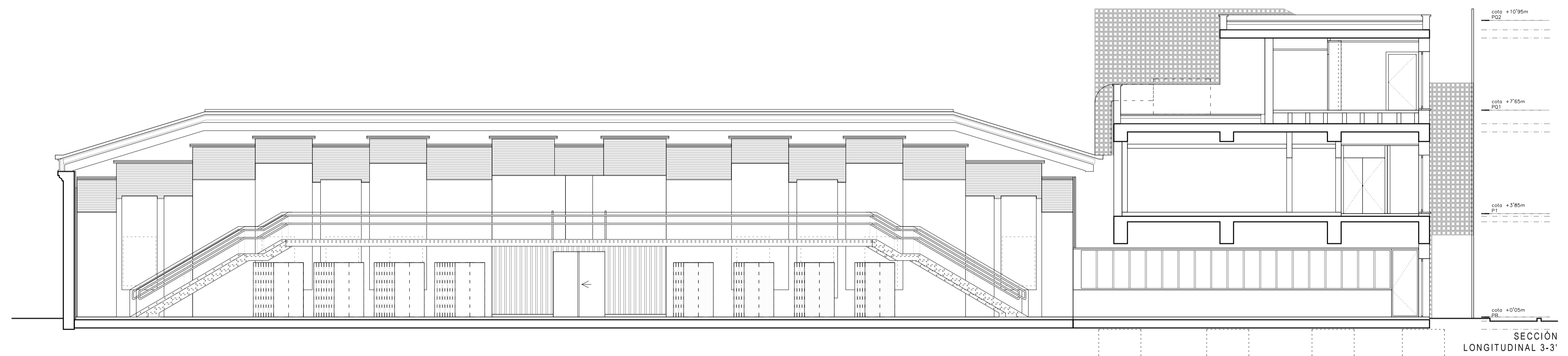
SECCIÓN TRANSV. 4-4'



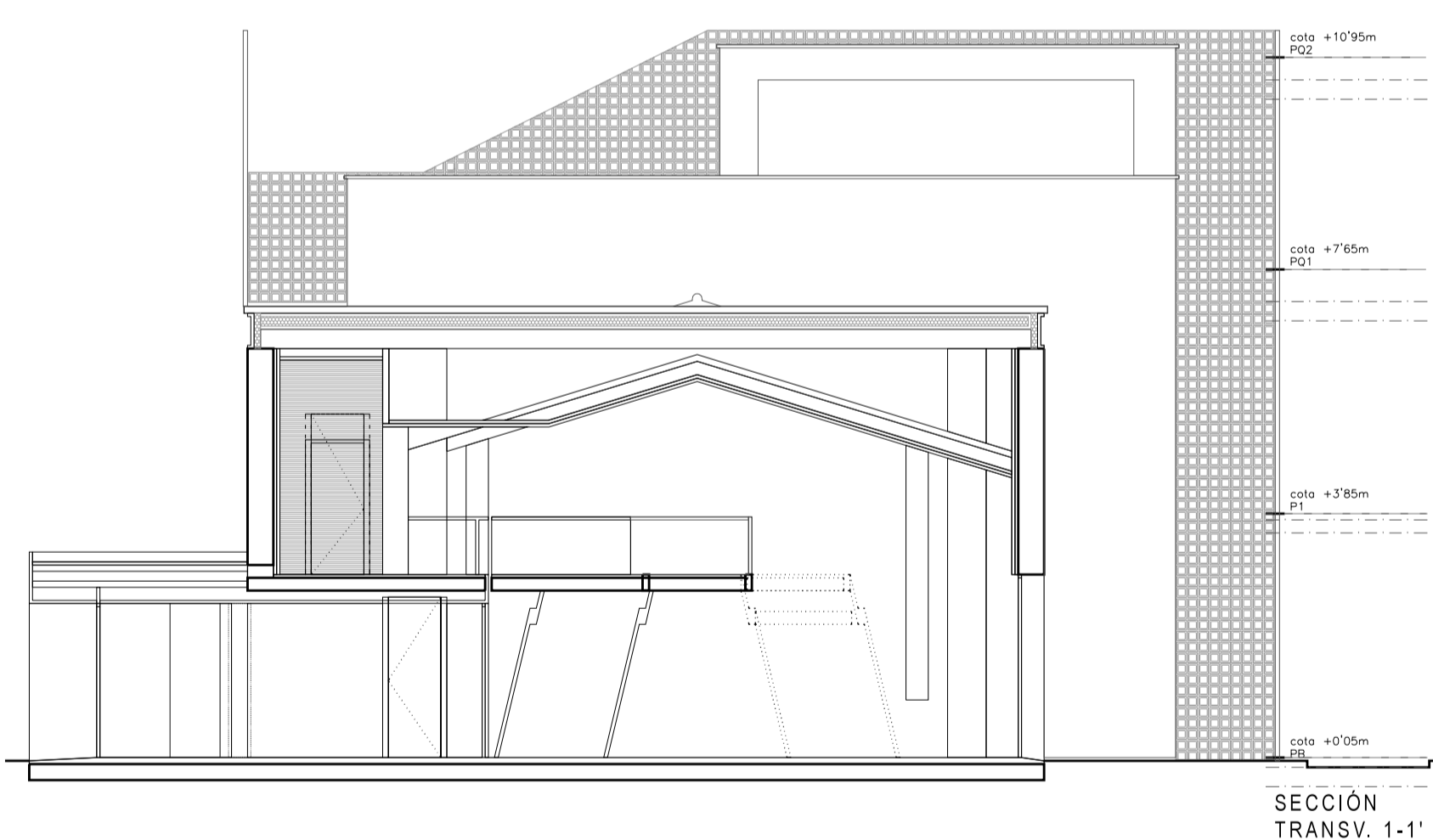
SECCIÓN LONGITUDINAL 2-2'



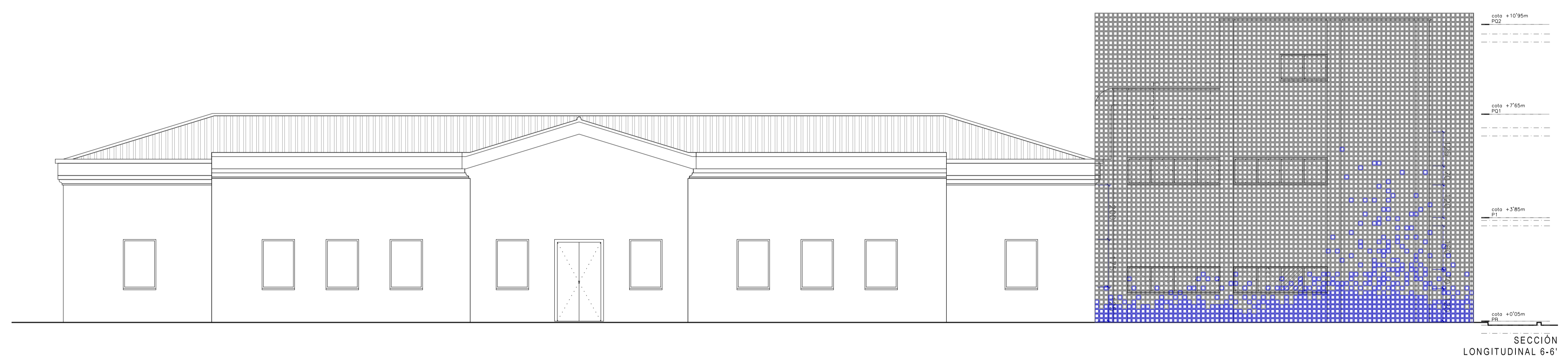
SECCIÓN TRANSV. 3-3'



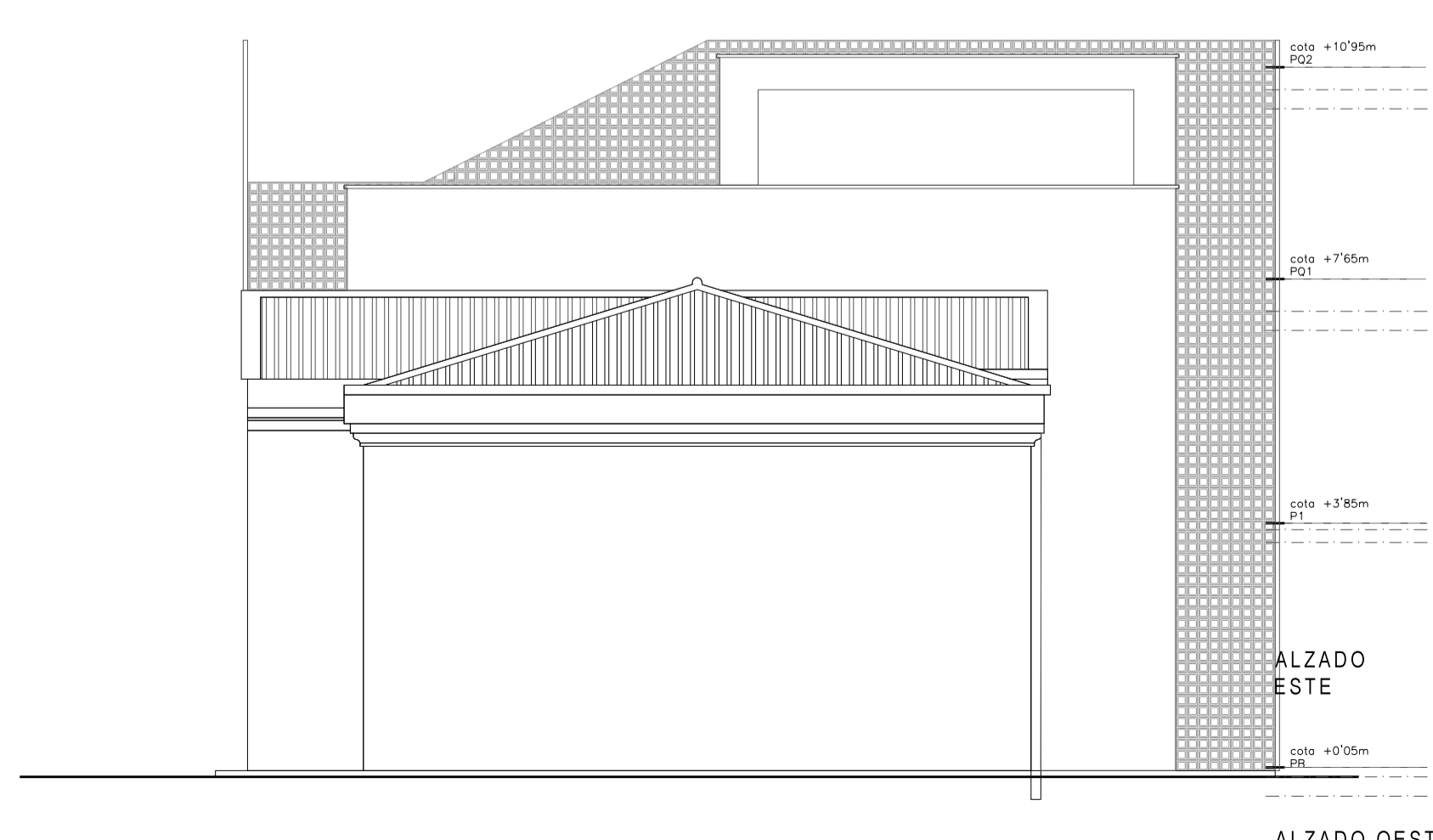
SECCIÓN LONGITUDINAL 3-3'



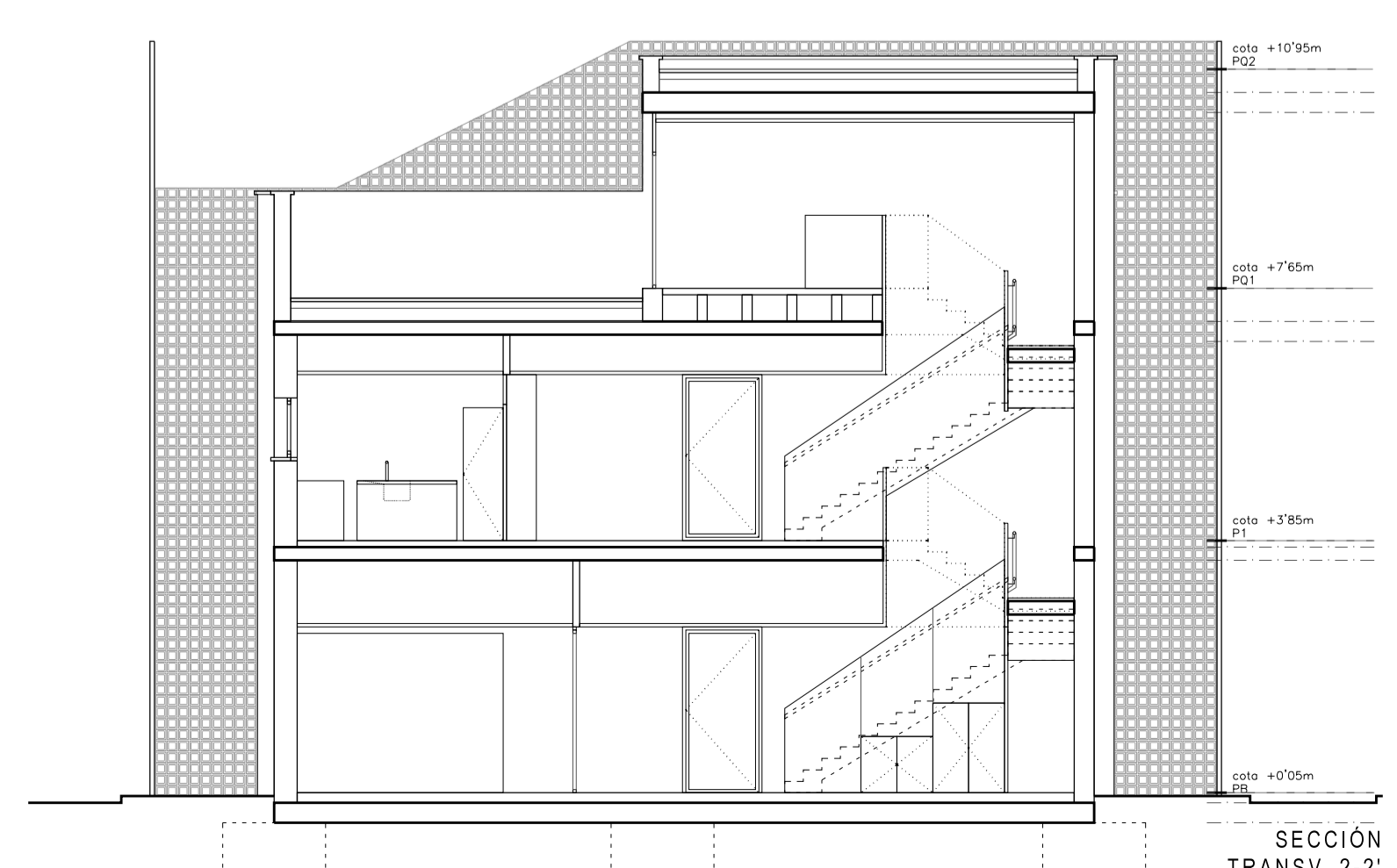
SECCIÓN TRANSV. 1-1'



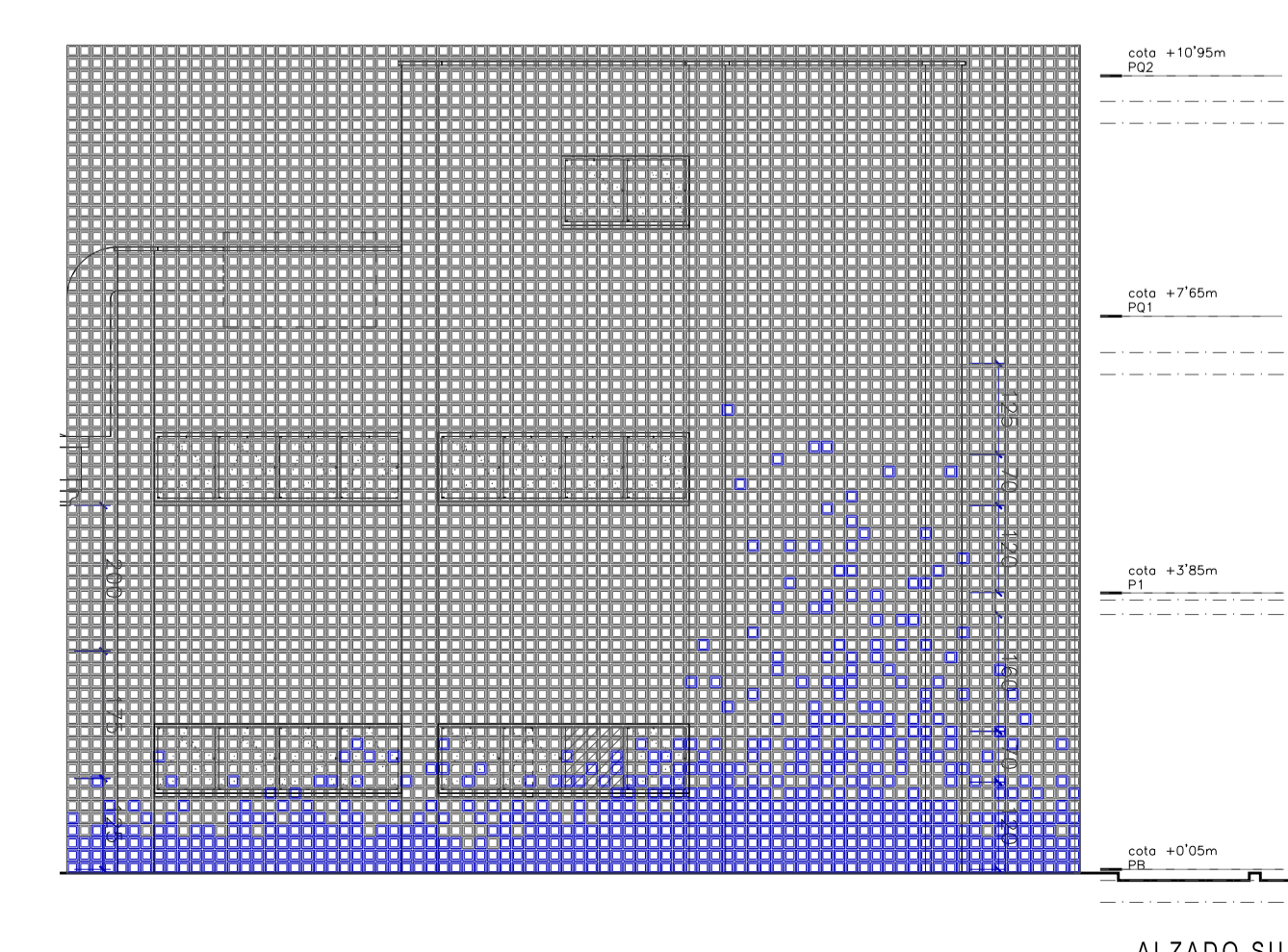
SECCIÓN LONGITUDINAL 6-6'



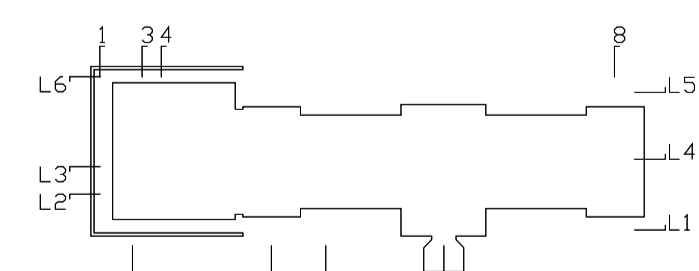
ALZADO OESTE



SECCIÓN TRANSV. 2-2'



ALZADO SUR



COLECCIONES NATURALES DE LA UNIVERSIDAD DE ALICANTE
 PROYECTO BÁSICO Y DE EJECUCIÓN DE REHABILITACIÓN Y REFORMA DE EDIFICIO EXISTENTE NÚMERO 022 SITO EN UNIVERSIDAD DE ALICANTE



Rev. Arq. Miguel Rodenas Rev. Arq. Jesus Olivas
 VISTAS GENERALES E: 1/100 Fecha: 20.11.2015

ALZADOS Y SECCIONES A:03
 Promotor: UNIVERSIDAD DE ALICANTE 0-333001-0
 Arquitectos: JESUS OLIVARES CASADO - colegiado CTA 10.467
 MIGUEL RODENAS MUSSONS - colegiado CTA 10.466
 COR asociados www.cor.cc