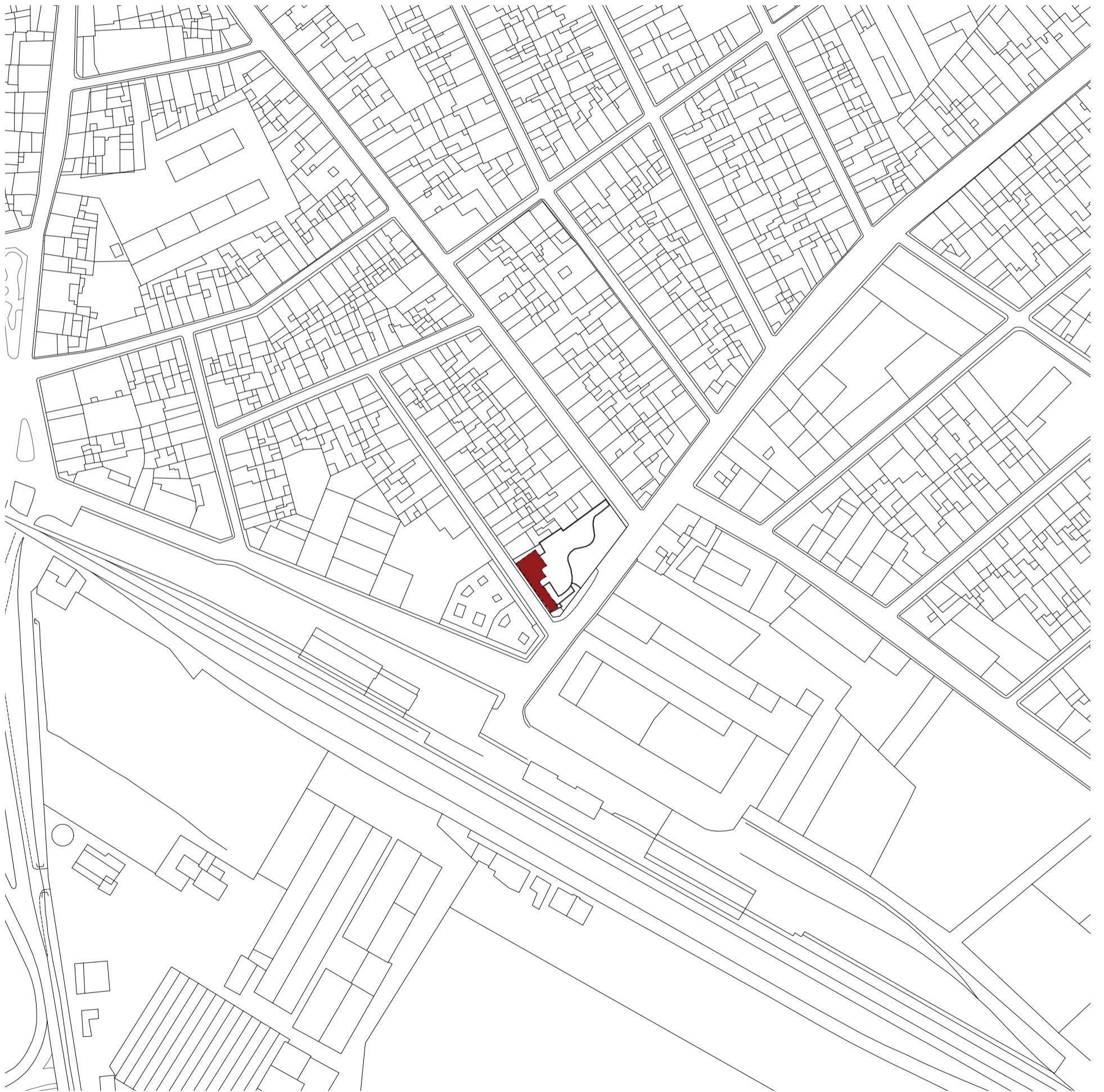


Sala de espera en las dársenas
de una estación de autobuses

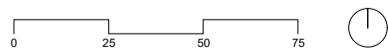
José María Sánchez García



SITUACIÓN

Sala de espera en las dársenas
de una estación de autobuses

José María Sánchez García

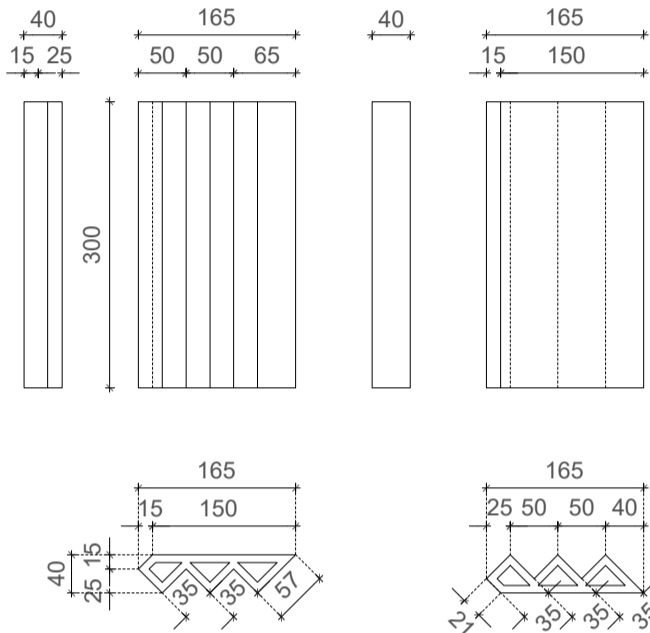


EMPLAZAMIENTO

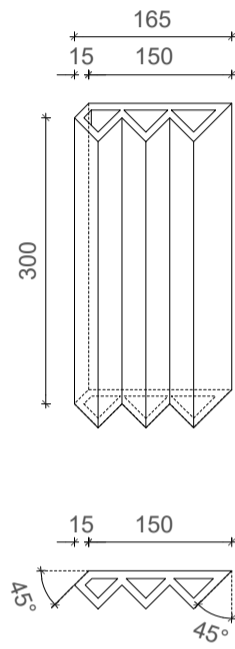
Sala de espera en las dársenas
de una estación de autobuses

José María Sánchez García

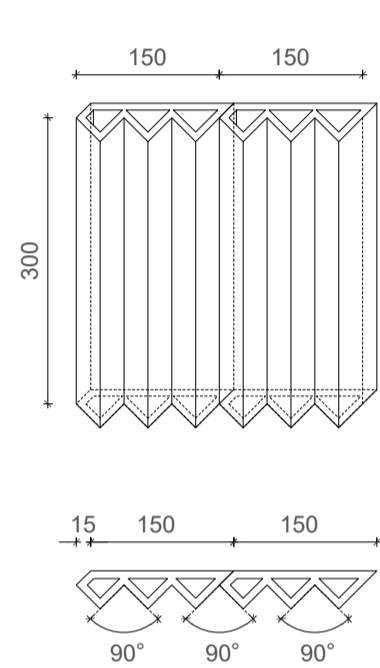
PIEZA CERÁMICA 300x165x40



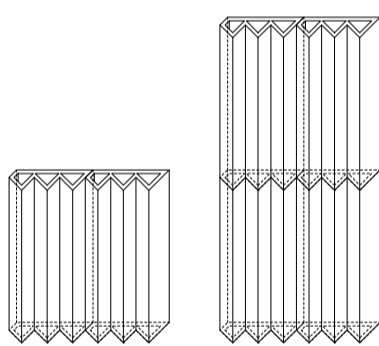
1 PIEZA



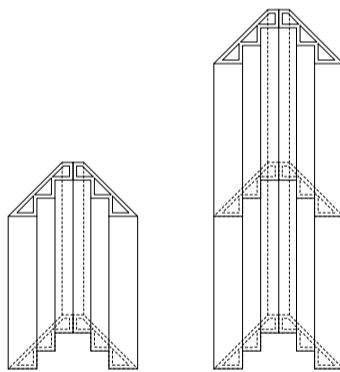
2 PIEZAS



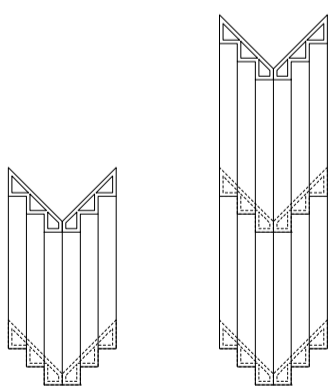
Detalles pieza. Escala 1:8



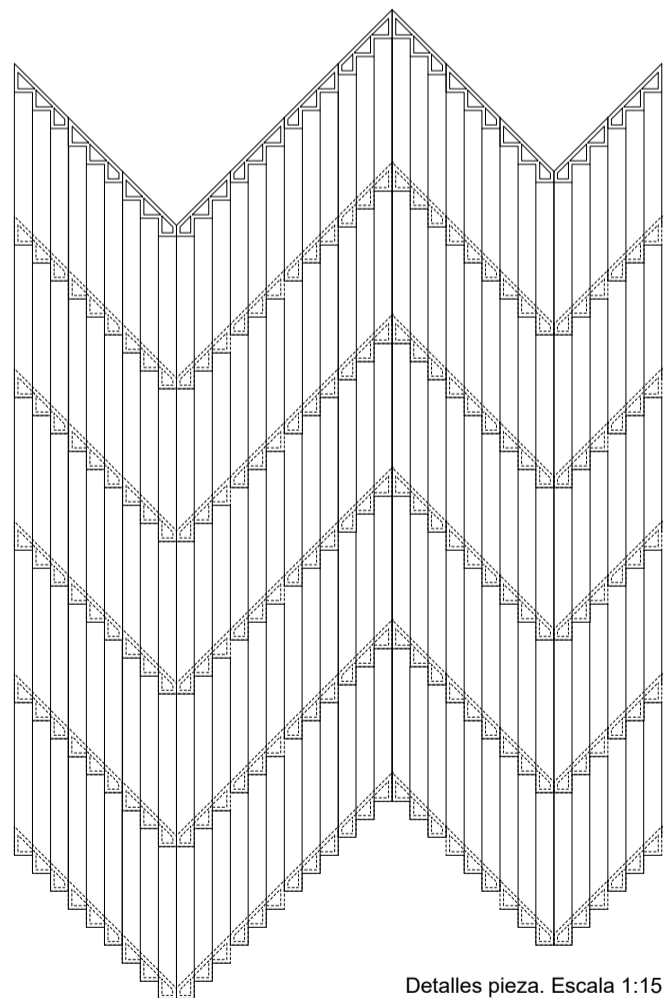
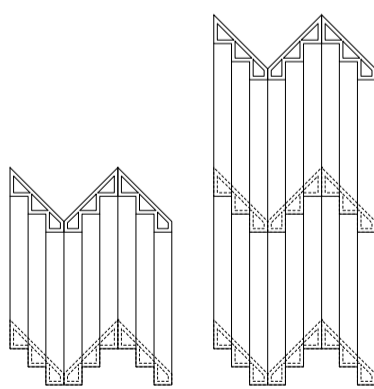
Solución: paños de muros continuos



Solución: esquinas a 90°



Solución: esquinas a 270°

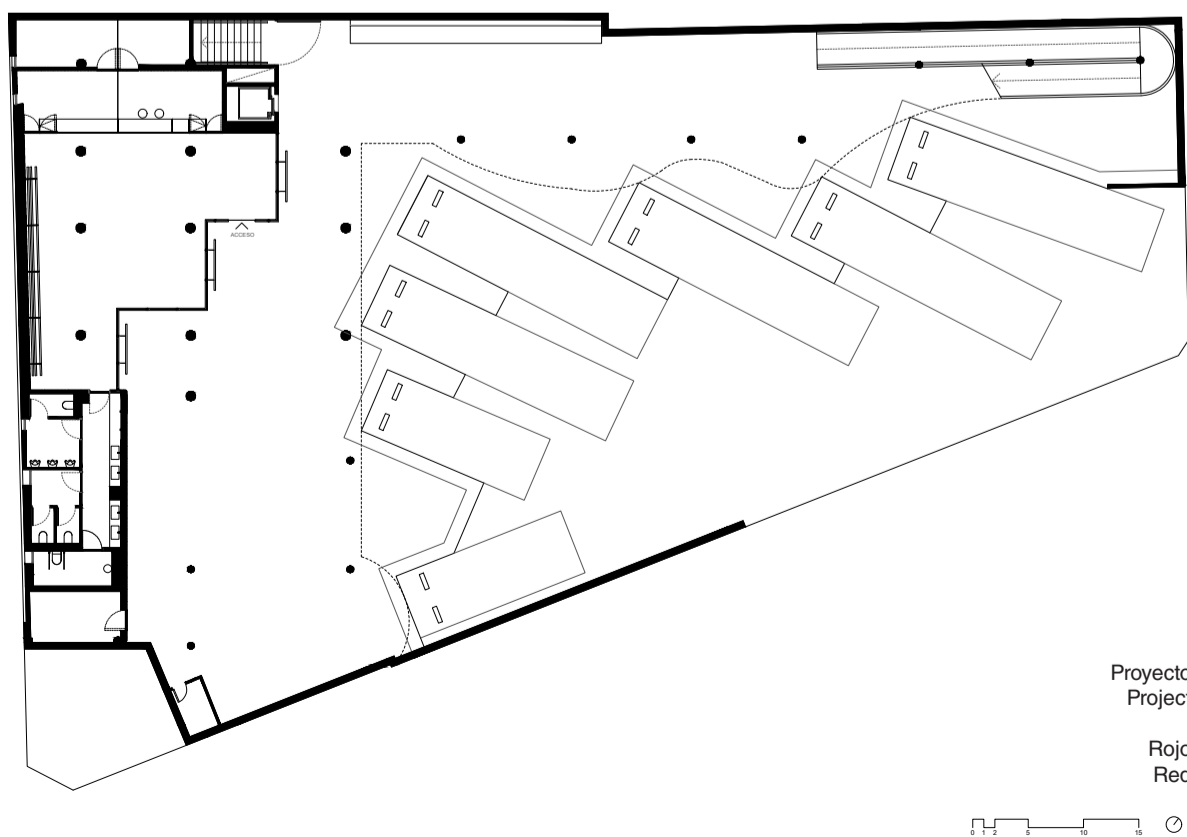
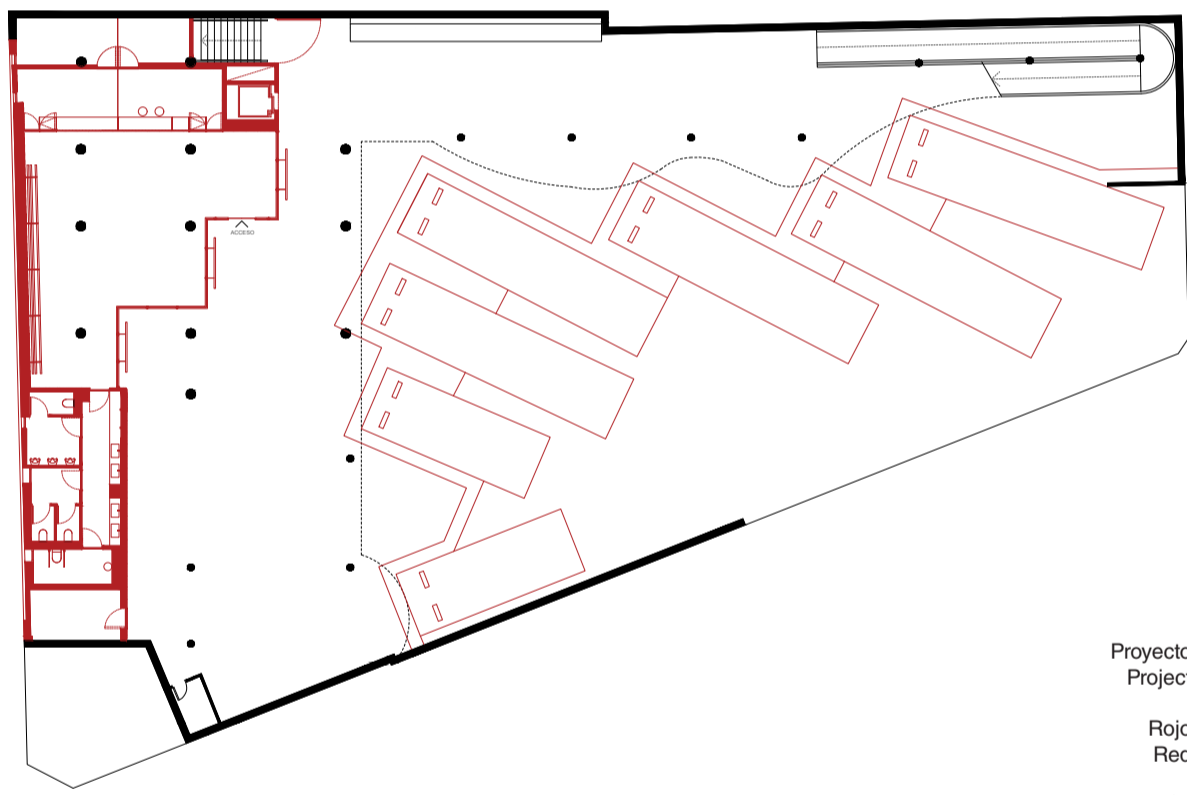
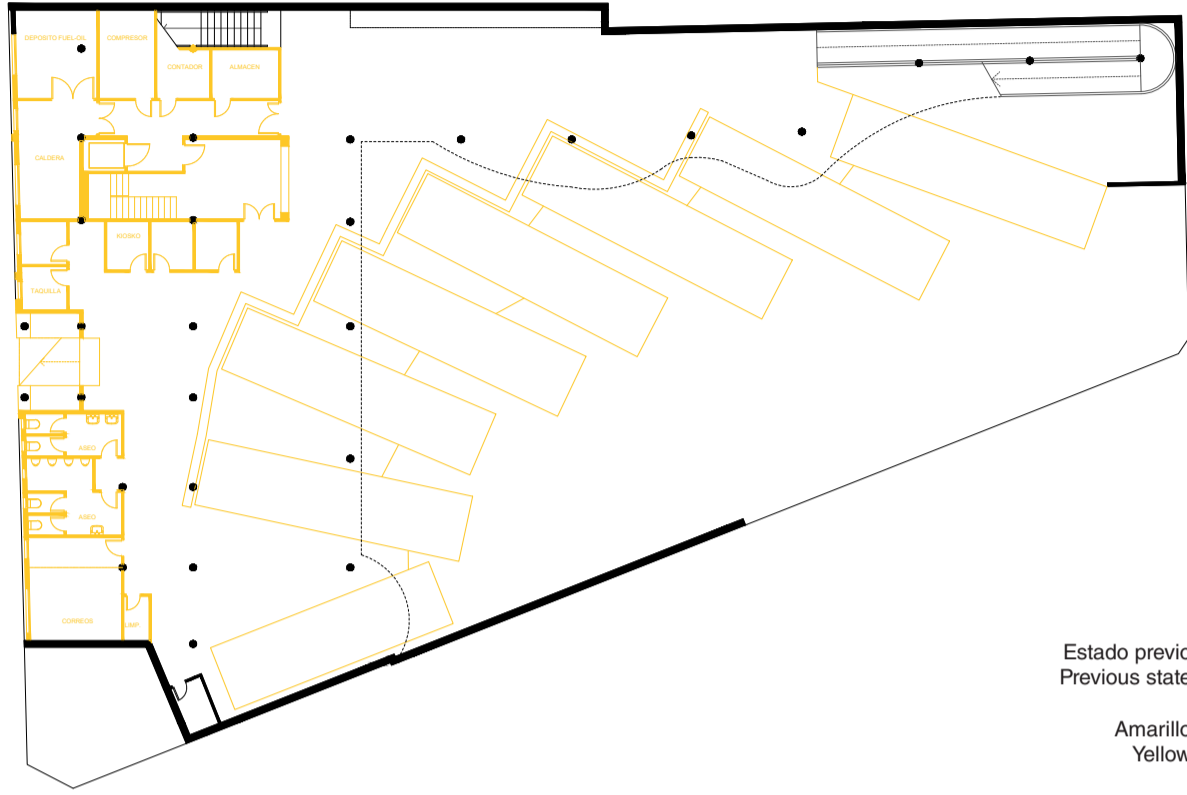


Detalles pieza. Escala 1:15

DETALLE PIEZA

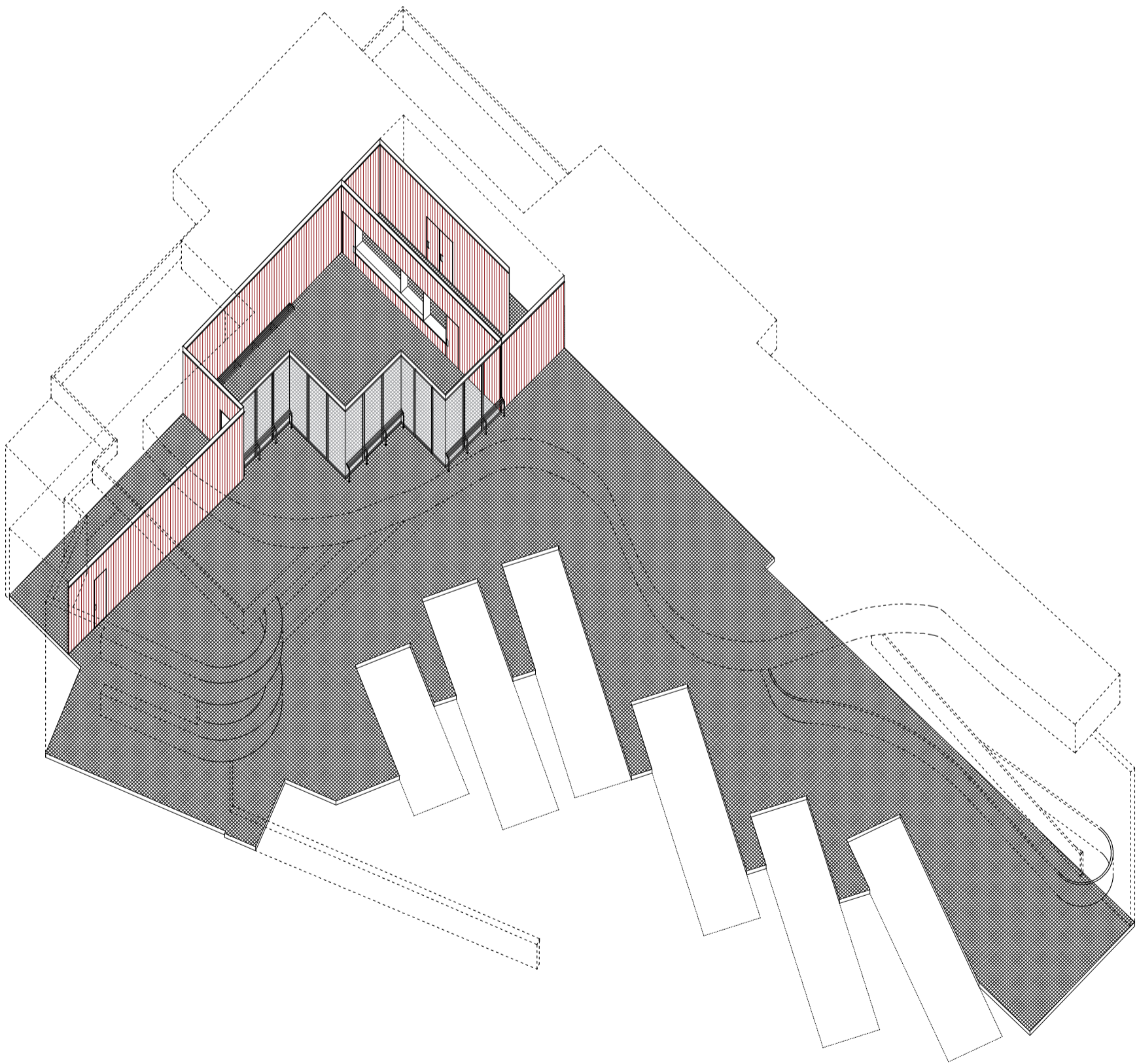
Sala de espera en las dársenas
de una estación de autobuses

José María Sánchez García



Sala de espera en las dársenas
de una estación de autobuses

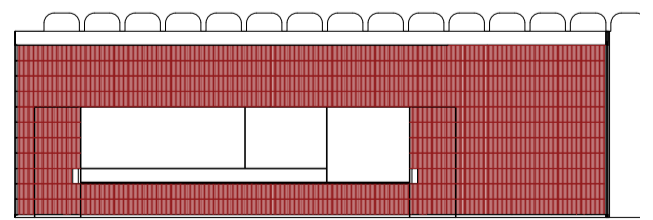
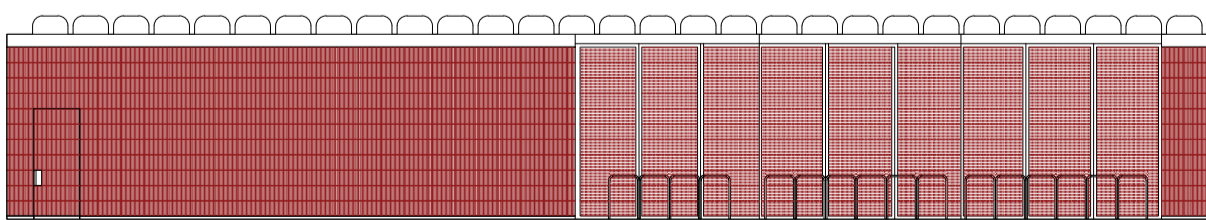
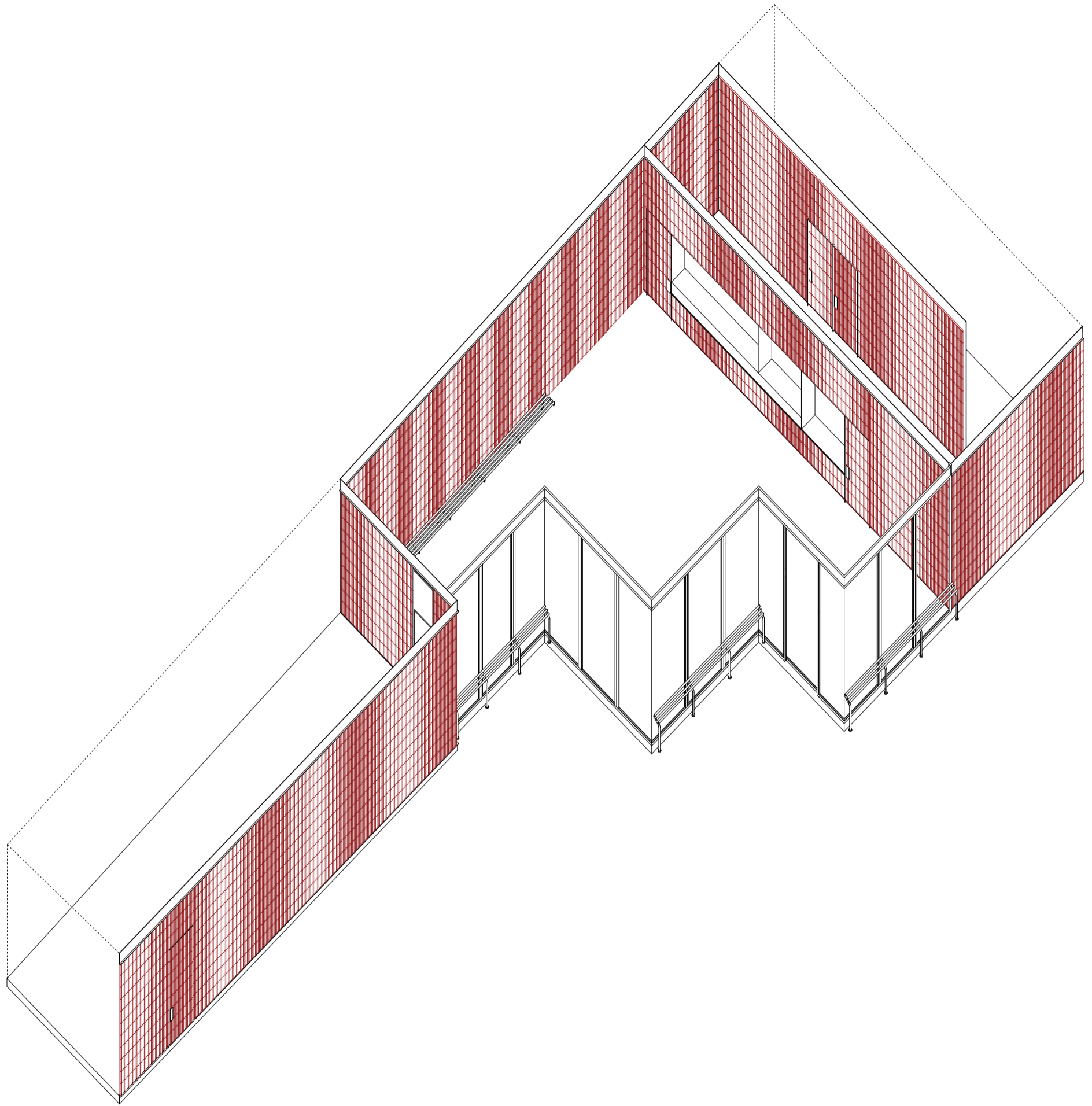
José María Sánchez García



AXONOMETRÍAS

Sala de espera en las dársenas
de una estación de autobuses

José María Sánchez García



ALZADOS